



Pandemiakatsaus

Matkailuwebinaari 11.2.2021



- Jäljitysprosentti 100%
- Alueen ilmaantuvuus 5,6 / 100 000 / 14 vrk
- Positiivisten testien osuus 0,2% vko 5
- Perustaso 9.2.2021 ->
- Vuokatissa nuorten MM-hiihdoissa tehty n. >>1000 covid-testiä:
- USA 2+ ja karanteenissa 5
- Puola 2+ ja karanteenissa 1
- Kainuussa yksi Skellefteå / Northvolt –ryppääseen liittyvä karanteeni
- THL julkaissut 5.2.2021 <70 vuotiaiden riskiryhmäläisten (R2.4 ja R2.5) kriteerit
- ”Rokotetutkimuskeskuksen johtaja Mika Rämetin mukaan EU:n tavoite rokottaa 70 % aikuisväestöstä kesään mennessä on rokotteiden saatavuuden kannalta realistinen”



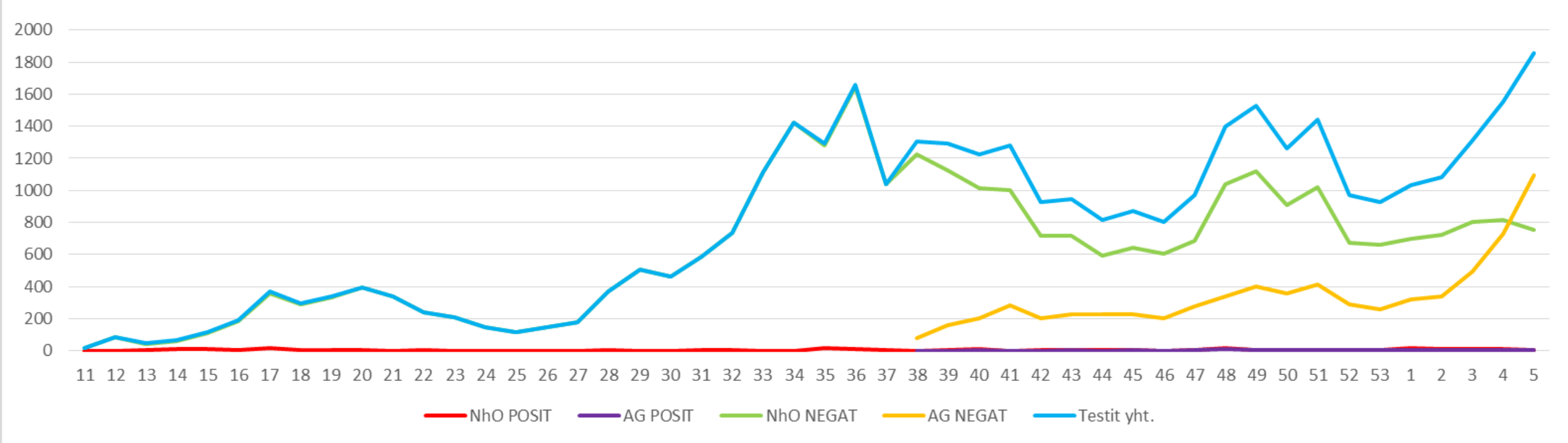
- AVI: määräyksellä **enintään 20 henkilön kokoontumisrajoitus** 9.2.2021 alkaen helmikuun loppuun saakka
- Yleinen maskisuositus on voimassa kaikissa tilanteissa, missä yli kahden metrin turvavälejä ei voida taata
- Maskisuositus on voimassa korkeakouluissa ja 2. asteen oppilaitoksissa
- Yleinen etätyösuositus on voimassa
- Etäopetussuositusta ei ole
- Suositus välttää maakuntarajat ylittävää matkustamista. Ulkomaanmatkailu tulee rajoittaa vain välttämättömään
- Yksityistilaisuuksia järjestettäessä on vahvasti suositeltavaa, että kaikissa kokoontumisissa noudatetaan ohjeita turvaetäisyyksistä ja hygieniakäytännöistä, joilla ehkäistään koronavirustartuntoja
- Välttämättömät yksityiset juhlat (kuten esimerkiksi häät, ristiäiset ja hautajaiset) suositellaan järjestämään mahdollisimman pienimuotoisina, ja hyödyntämään myös etäosallistumista
- Osallistujia voidaan jakaa pienempiin ryhmiin, ja ehkäistä ryhmien sekoittumista

COVID-19 -testaminen Kainuussa



Kainuun sote

COVID19-testit Kainuu

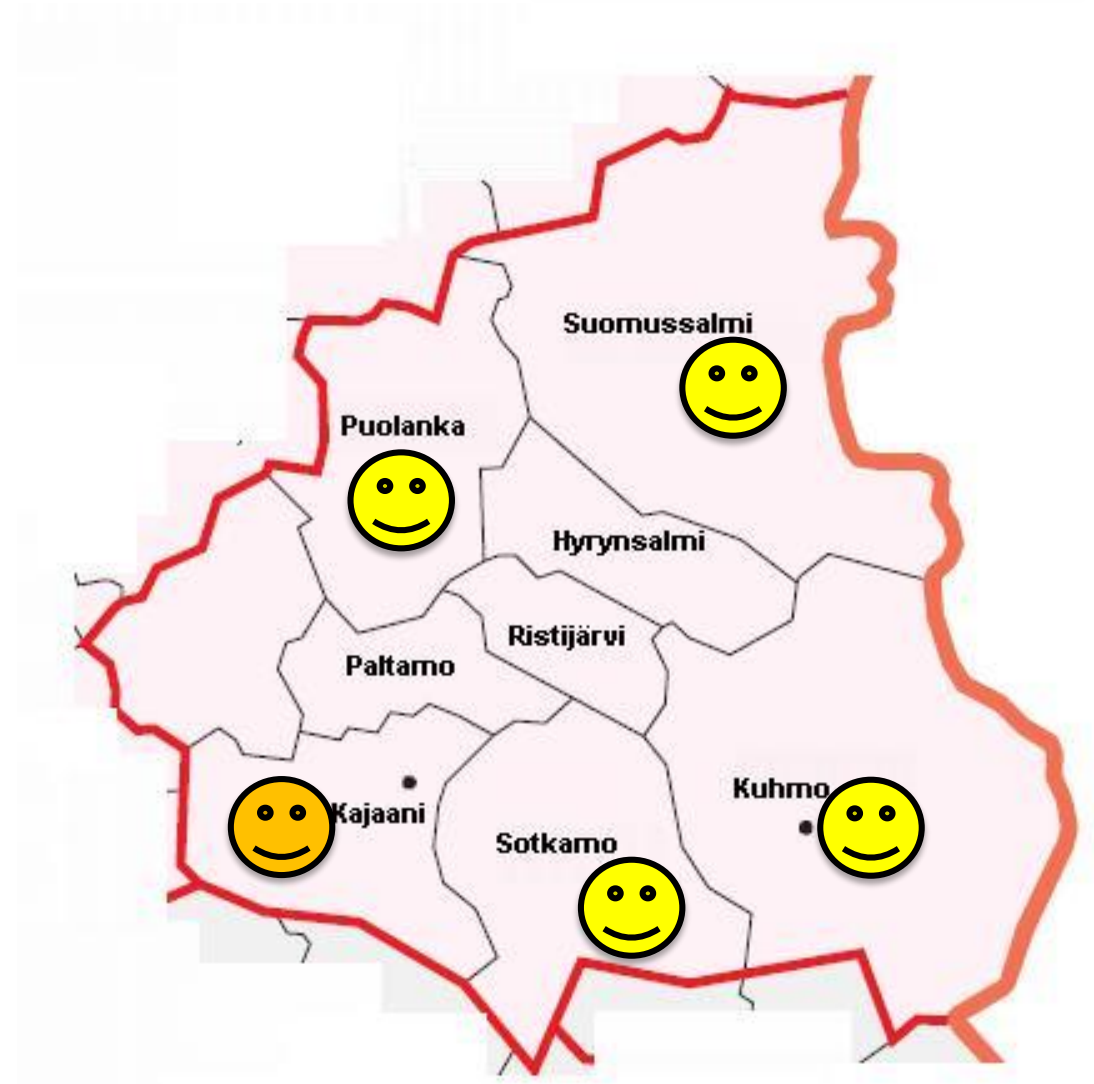


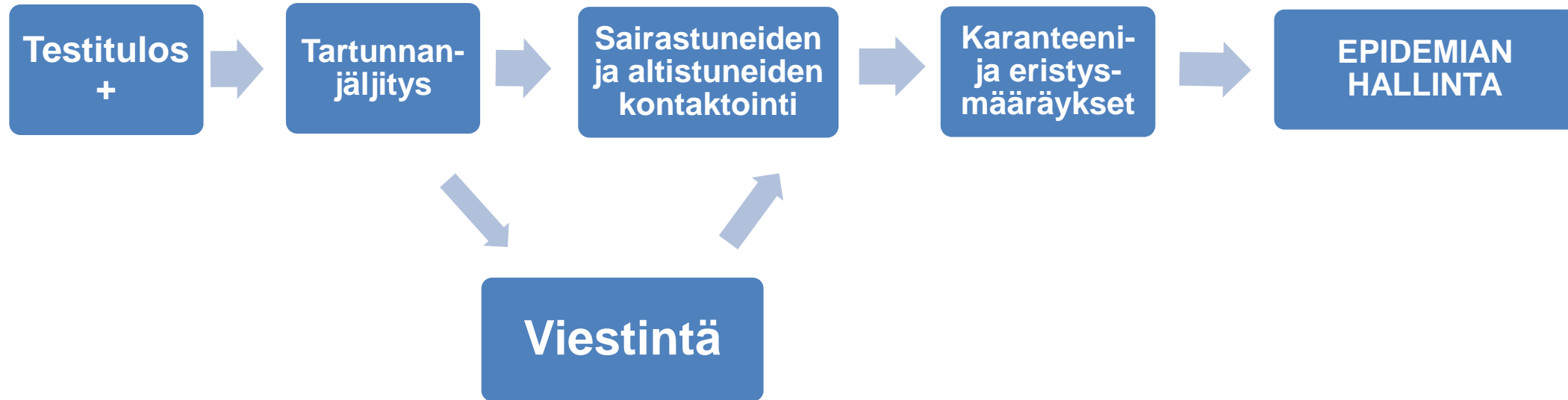
COVID-19 -testiin Kainuussa



Kainuun sote

- Keskussairaala drive-in
 - 040-165 0020
 - Ma-su 8-20
- Kuhmon terveysasema
 - 08-6516 5635
 - Ma-Pe 8-15:30
 - La-Su 9-17
- Suomussalmen terveysasema
 - 08-6516 6200
 - Ma-Pe 8-15:30
 - La-Su 9-17
- Sotkamon terveysasema
 - 08-6516 5009
 - Ma-Pe 8-15:30
- Puolangan terveysasema
 - 08-6156 5226
 - Ma-Pe 8-16







Testitulos +

- Pikatesti:
 - Tieto tuloksesta odottaessa (15-30min) TAI soitto testin ottaneesta yksiköstä
- PCR-testi:
 - Analyysiaika n. 60min, logistinen ja testijonoviive lisäksi
 - Tieto tuloksesta Nordlab -> tartunnanjäljitys 7-20 arki / 9-19 vkl -> potilaan kontaktointi
 - Tulos tekstiviestinä klo 10, 16 ja 22
- Yksityissektori:
 - Informoi potilaan itse
 - Välittää tiedon tartunnanjäljitykseen -> 7-20 arki / 9-19 vkl -> potilaan kontaktointi



Tartunnan- jäljitys

- Arkisin 7-20 , vkl 9-19
 - Potilaan kontaktointi
 - Tartuttavuusajan määrittely
 - Potilaalta lista kontakteista tartuttavuusaikana
 - Tilannekuva -> tieto pandemiapäällikölle
 - Koronavilkukoodi
 - Karanteeniin ja eristykseen määrääminen, etuustodistus
 - Ulkopaikkakuntalaisten osalta viestintä kotikunnan tartunnanjäljitykseen
 - Kotieristyksessä olevien vointisoitot
 - Tapaustietokannan ylläpito



Kontakointi

- Tiedon saanti perustuu luottamukseen ja vapaaehtoisuuteen
- Pyritään saamaan kaikki varmat ja mahdolliset kontaktit
 - Nimet, puhnro, aika, paikka
 - Haastatellaan kaikki listatut
 - Täyttykö karanteeniperuste
 - Testiin ohjaus, jos oireinen
 - Työpaikkojen esimiesten kontaktoinnit, MARA-toimijoiden kontaktoinnit jne



EPIDEMIAN hallinta

- Pienet ryvästymät eivät tyypillisesti edellytä kokouksia
- Työpaikat, yhteisöt, matkailu:
 - Tilannekuva -> toimijan / toimijoiden kontaktointi -> palaverikutsu
 - Tartunnanjäljitys kuvaa tilanteen
 - Toimija kuvaa toimintaympäristön
 - Pandemiapäällikkö linjaa:
 - Ohjeistus toimijalle / toimijoille
 - Viestintä: kohdennettu / julkinen
 - Testaaminen: oireiset / seulonnat
 - Rajoitustoimet / sulkutoimet tartuntatautilain 58§ nojalla



- Koronavilkku hälyttää:
 - koronavilkku@kainuu.fi TAI soitto oma terveysasema
- Kysymyksiä koronasta:
 - korona@kainuu.fi
- Tartunnanjäljitystietojen välittäminen
 - st.korona@kainuu.fi



- Osuma on ajan kysymys
 - Haitta ohimenevä, viikkoja
 - Viranomaisyhteistyö -> Sisäinen viestintä -> Ulkoinen viestintä
- Varotoimet minimoiva altistumisriskin
 - Turvavälit
 - Käsihygienia
 - Tarv maskit
 - Ryhmäkoot ja vakiorymät
- Rajoitustoimet estävät uusia tartuntoja
 - Milloin altistuneet määriteltävissä täsmällisesti
 - Epätarkkuus lisää epidemiavaaraa



Paluu normaaliin?



Kainuun sote



Ikäryhmäkohtainen rokotuskattavuus viikoittain, ”by book”

Annosvälit:

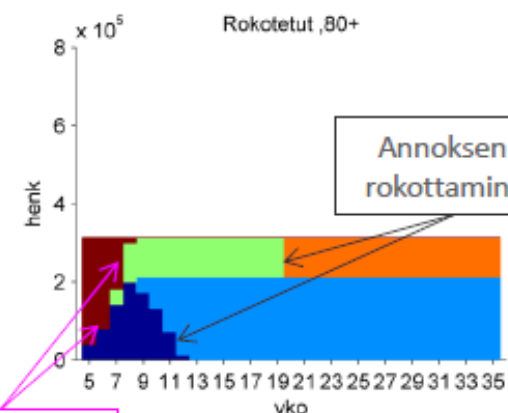
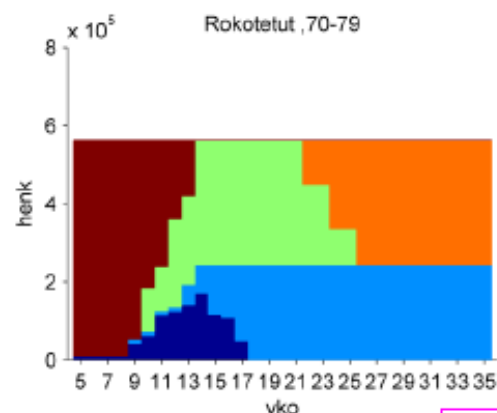
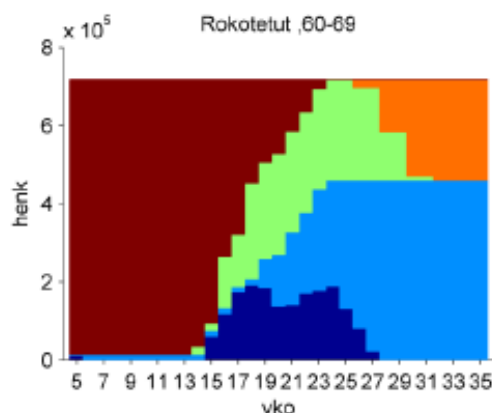
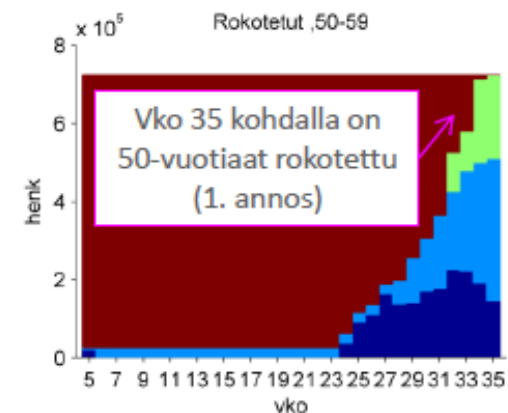
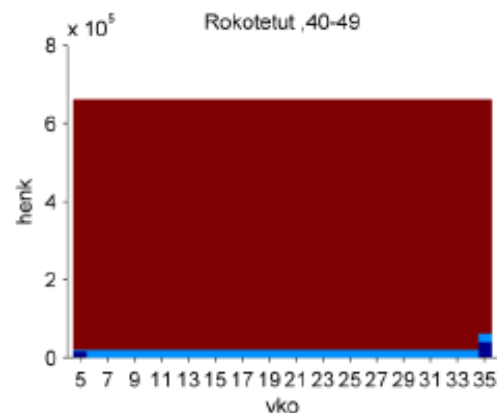
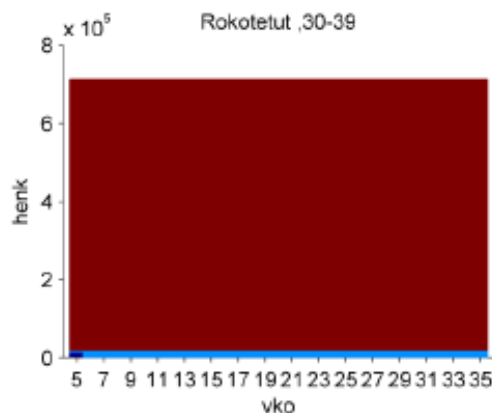
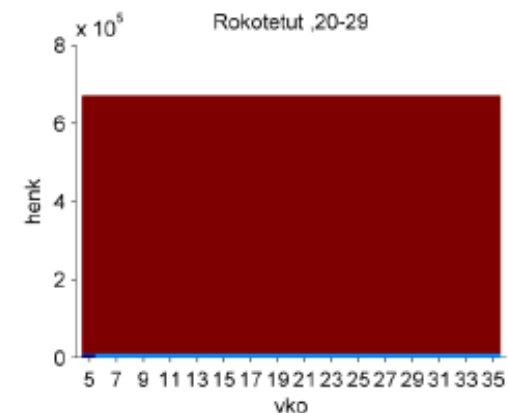
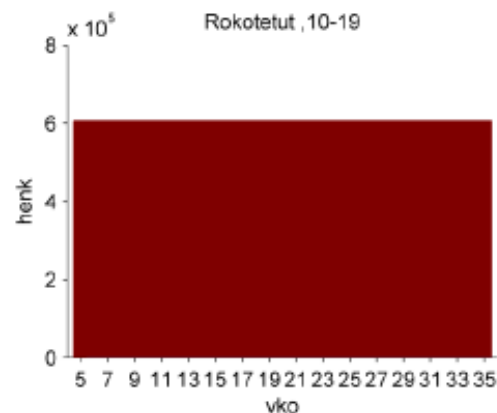
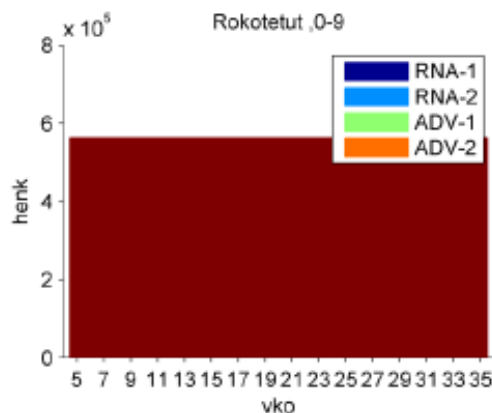
mRNA : 4 vko annosväli

ADV: 12 vko annosväli

Jaetaan kaikkia rokotteita kaikille

Annosten saapumisen skenaarion mukaisesti

- Ei rokotettu
- Annos 1 mRNA-rokote
- Annos 2 mRNA-rokote
- Annos 1 ADV-rokote
- Annos 2 ADV-rokote





KIITOS!