

KAINUUN TUULIVOIMA- MAAKUNTAKAAVA 2035

KUMOTTAVAT MERKINNÄT

**KAVAEHDOTUS
MH 22.5.2023**

Mittakaava 1:250 000



KAINUUN LIITTO
KAUPPAKATU 1
87100 KAJAANI

www.kainuunliitto.fi
Puh. 040 722 0900
kirjasto(at)kainuunliitto.fi

KAINUUN TUULIVOIMAMAAKUNTAKAAVA 2035

Maakunta- ja ympäristöministeriön hyväksymisen yhteydessä on kumottu tai muutettu erillisellä liitteellä esitetyiltä osin Kainuun maakunta- ja ympäristösuunnitelman 2020, Kainuun tuulivoimamaakunta- ja ympäristösuunnitelman 2030 ja Kainuun vaihemaakunta- ja ympäristösuunnitelman 2030 kaavamerkinnot ja -määräykset.

KUMOTTAVAT MERKINNÄT

Osa- ja arviointisuunnitelma nähtävillä 12.8. - 14.9.2020.

Vaihemaakunta- ja ympäristösuunnitelman valmisteluaineistoinen nähtävillä 22.12.2021 - 31.1.2022.

Lausuntojen pyytämisen vaihemaakunta- ja ympäristösuunnitelman 2030
24.5. - 26.6.2023.

Vaihemaakunta- ja ympäristösuunnitelman julkisesti nähtävillä (MRA 12 §)

Tämä vaihemaakunta- ja ympäristösuunnitelma on hyväksytty Kainuun maakuntavaltuustossa

Mikko Polvinen
maakuntavaltuuston
puheenjohtaja

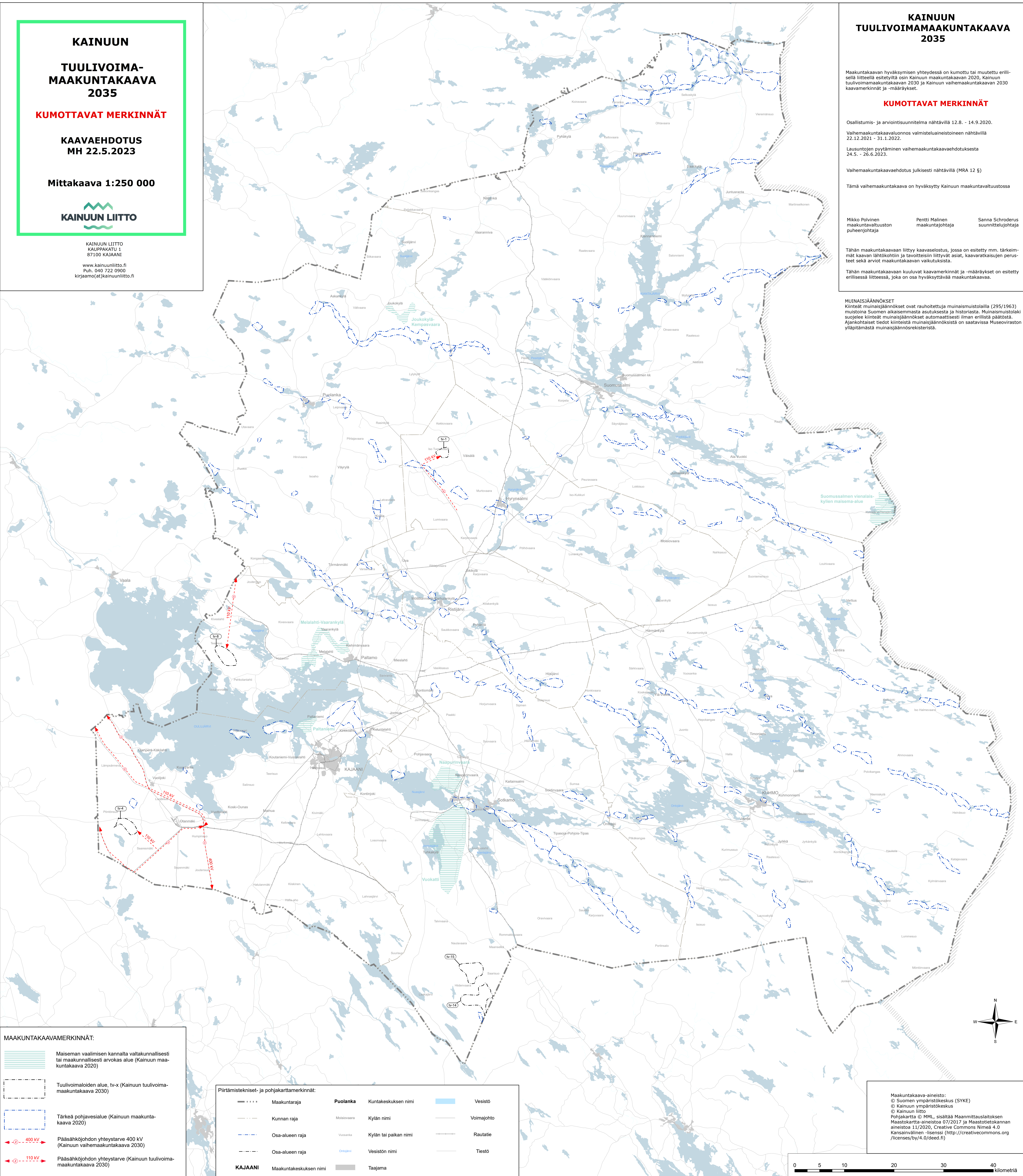
Pentti Malinen
maakuntajohtaja

Sanna Schroderus
suunnittelujohtaja

Tähän maakunta- ja ympäristösuunnitelmaan liittyy kaavaselostus, jossa on esitetty mm. tärkeimmät kaavan lähtökohdat ja tavoitteet liittyvät asiat, kaavaratkaisujen perusteet sekä arvot maakunta- ja ympäristösuunnitelman vaikutuksista.

Tähän maakunta- ja ympäristösuunnitelmaan kuuluvat kaavamerkinnot ja -määräykset on esitetty erillisessä liitteessä, joka on osa hyväksyttävää maakunta- ja ympäristösuunnitelmaa.

MUINAISIÄÄNNÖKSET
Kiinteät muinaisjäännökset ovat rauhoitettuja muinaismuistoilmoituksilla (295/1963) muistoina Suomen aikaisemmasta asutuksesta ja historiasta. Muinaismuistolaki suojaa kiinteät muinaisjäännökset automaattisesti ilman erillistä päätöstä. Ajankohtaiset tiedot kiinteistä muinaisjäännöksistä on saatavissa Museoviraston ylläpitämästä muinaisjäännösrekisteristä.

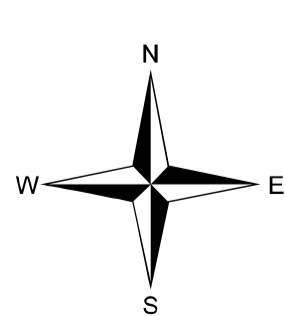
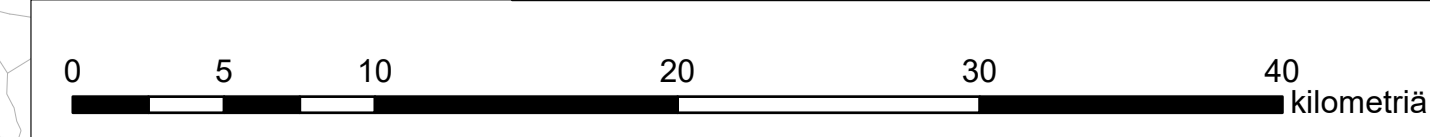


MAAKUNTAKAAVAMERKINNÄT:

- Maiseman vaalimisen kannalta valtakunnallisesti tai maakunnallisesti arvokas alue (Kainuun maakunta- ja ympäristösuunnitelma 2020)
- Tuulivoimaloiden alue, tv-x (Kainuun tuulivoima- ja ympäristösuunnitelma 2030)
- Tärkeä pohjavesialue (Kainuun maakunta- ja ympäristösuunnitelma 2020)
- Pääsähköjohdon yhteystarve 400 kV (Kainuun vaihemaakunta- ja ympäristösuunnitelman 2030)
- Pääsähköjohdon yhteystarve (Kainuun tuulivoima- ja ympäristösuunnitelman 2030)

Piirtämistekniset- ja pohjakarttamerkinnot:

Maakuntaraja	Puolanka	Kuntakeskuksen nimi	Vesistö
Kunnan raja	Mosonvaara	Kylän nimi	Voimajohto
Osa-alueen raja	Vuoska	Kylän tai paikan nimi	Rautatie
Osa-alueen raja	Ongelva	Vesistön nimi	Tiestö
KAJAANI	Maakuntakeskuksen nimi	Taajama	



Maakunta- ja ympäristösuunnitelma:
© Suomen ympäristökeskus (SYKE)
© Kainuun ympäristökeskus
© Kainuun liitto
Pohjakartta © MML, sisältää Maanmittauslaitoksen
Maastokartta-aineistoa 07/2017 ja Maastotietokannan
aineistoa 11/2020, Creative Commons Nimeä 4.0
Kansainvälinen -lisenssi (<http://creativecommons.org/licenses/by/4.0/deed.fi>)