

# KAINUUN VOIMASSA OLEVIA MAAKUNTAKAAVAMERKINTÖJEN YHDISTELMÄKARTTA

Kainuun maakuntakaava 2020  
Kainuun 1. vaihemaakuntakaava 2025  
Kainuun kaupan vaihemaakuntakaava 2030  
Kainuun tuulivoimamaakuntakaava 2030  
Kainuun vaihemaakuntakaava 2030

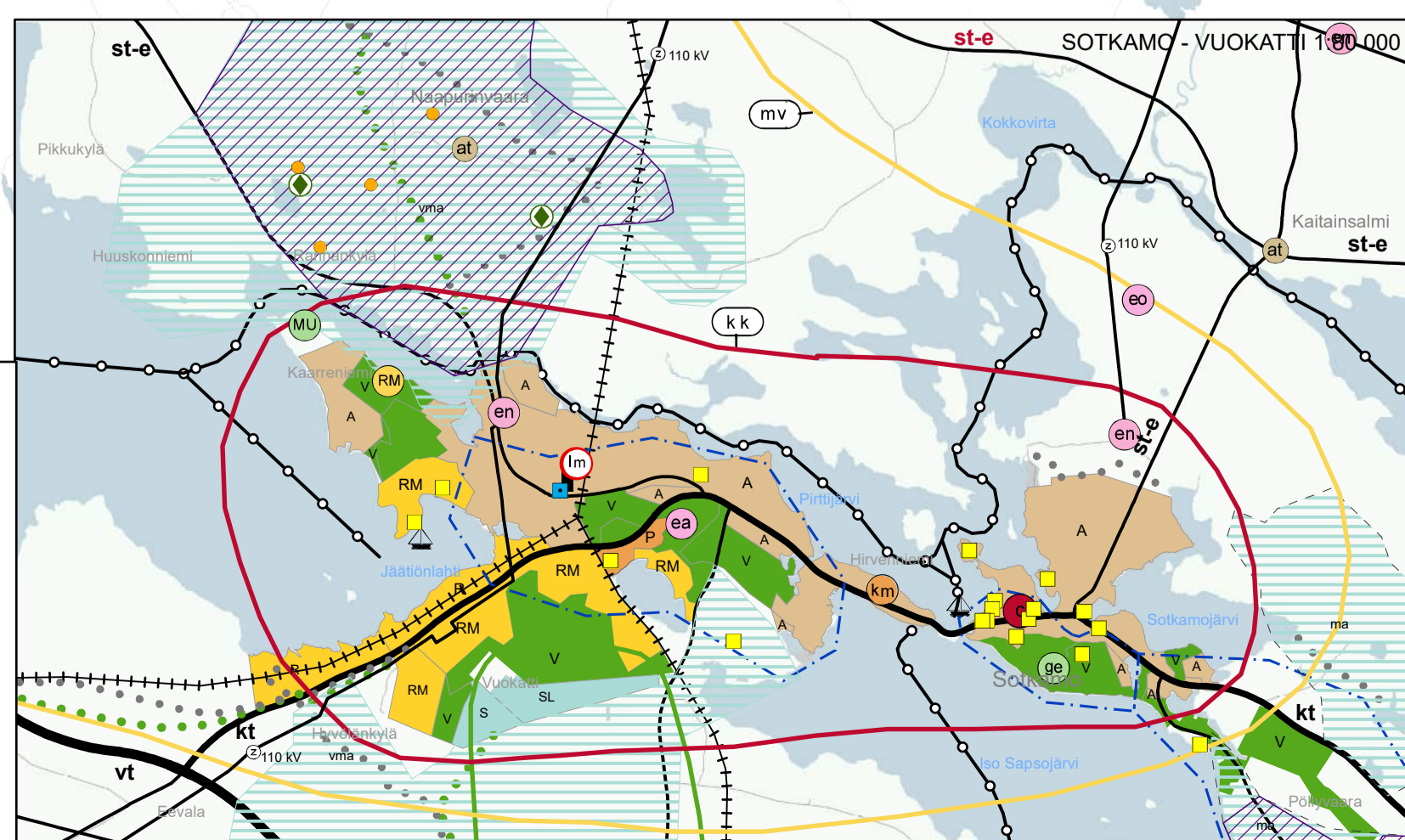
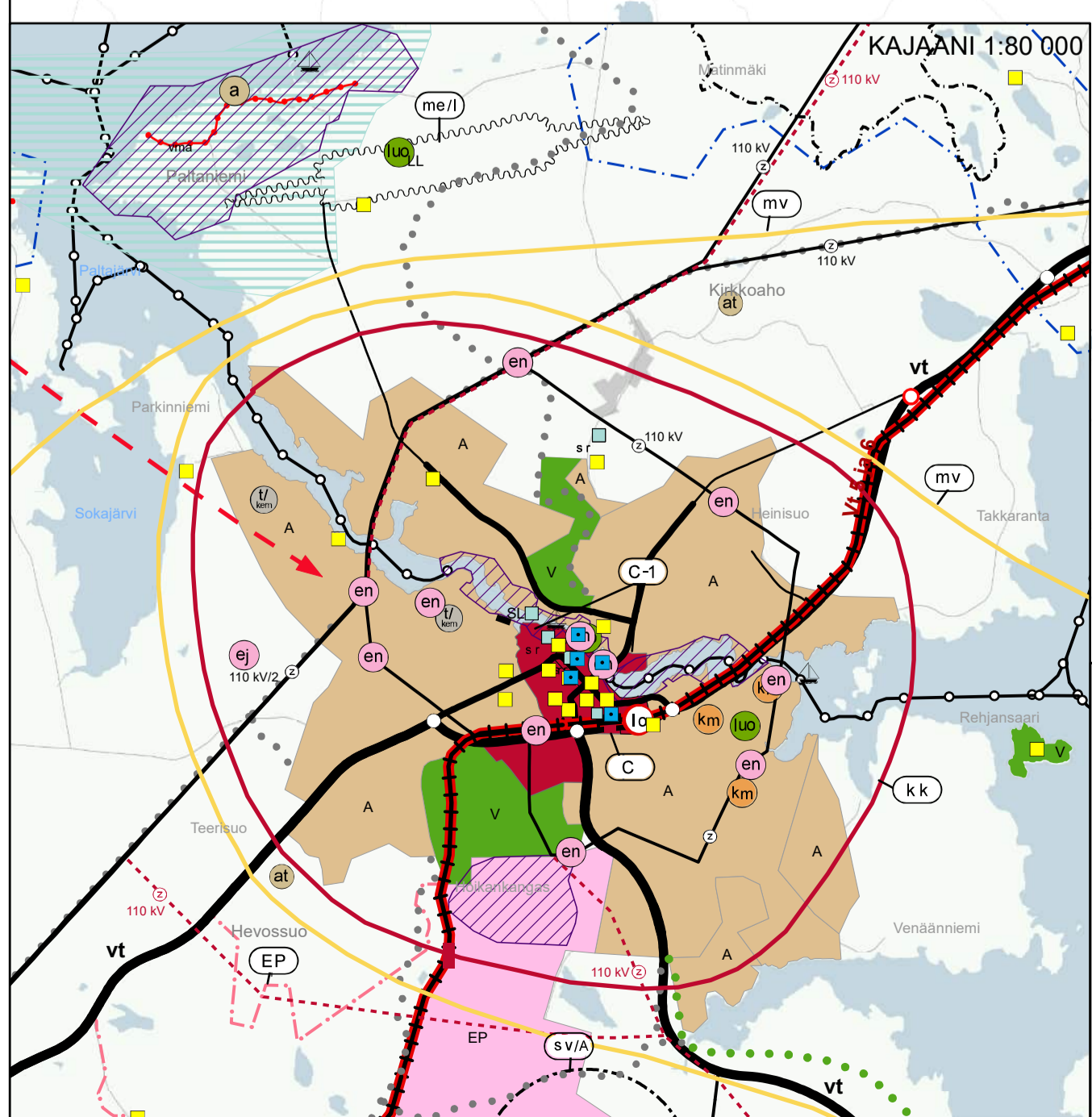
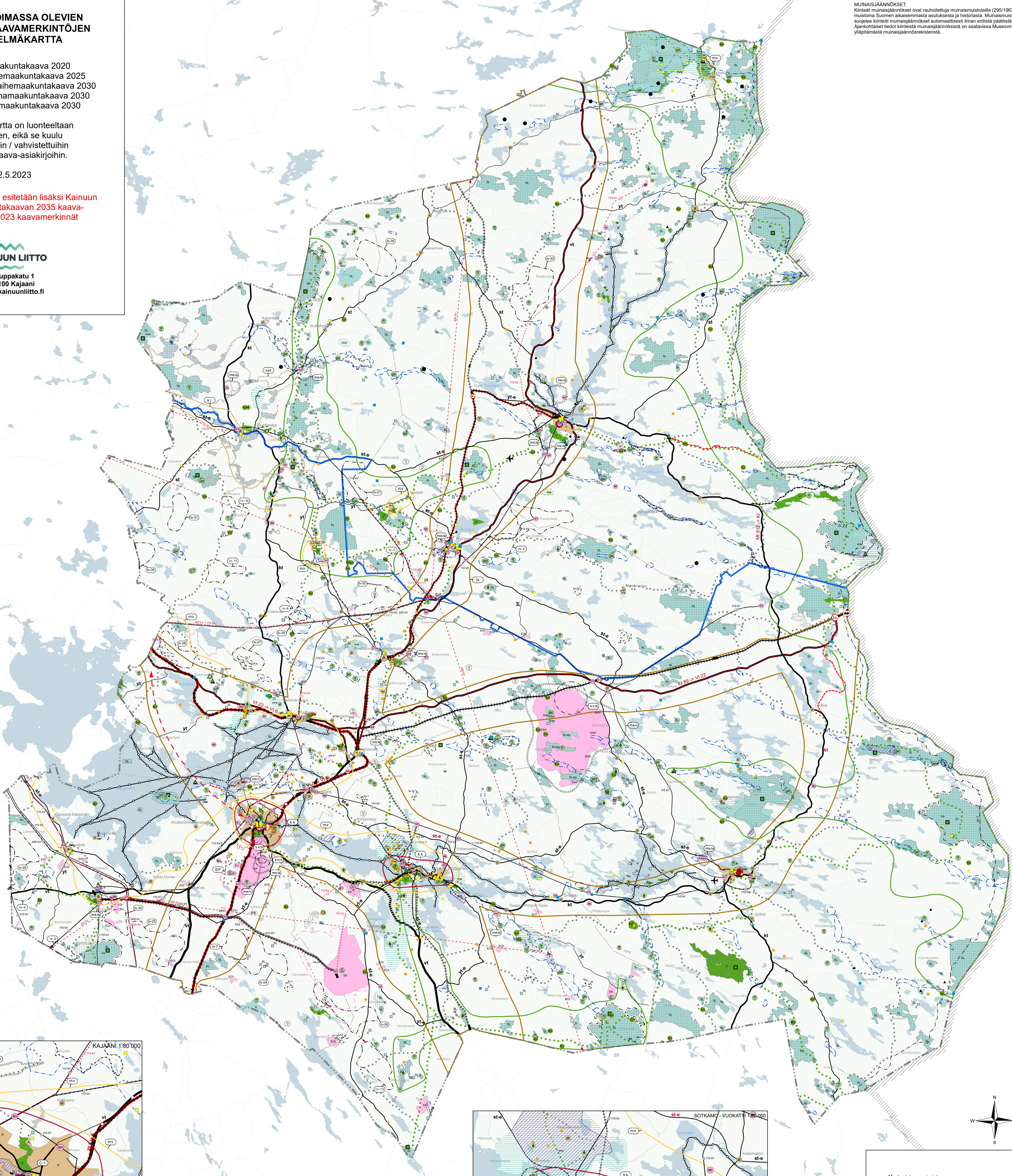
Yhdistelmäkartta on luonteeltaan epävirallinen, eikä se kuulu hyväksytyihin / vahvistettuihin maakuntakaava-asiakirjoihin.

22.5.2023

Yhdistelmäkartalla esitetään lisäksi Kainuun tuulivoimamaakuntakaavan 2035 kaavaehdotuksen 22.5.2023 kaavamerkinnot

**KAINUUN LIITTO**  
Kauppakatu 1  
87100 Kajaani  
www.kainuunliitto.fi

MUINAISJÄÄNNÖKSET  
Kintteit muinaisjäännökset ovat rauhoitettuja muinaismuistolaita (295/1963) muistona Suomen aikaisemmasta asutuksesta ja historiasta. Muinaismuistolaki suojaa kintteit muinaisjäännökset automaattisesti ilman erillistä päätöstä. Ajankohtaiset tiedot kintteit muinaisjäännökistä on saatavissa Museoviraston ylläpitämästä muinaisjäännöskisteristä.



Piirtämistekniset- ja pohjakarttamerkinnot:

— · · · ·	Maakuntaraja	<b>Puolanka</b>	Kuntakeskuksen nimi	— — — —	Vesistö
— · · · ·	Kunnan raja	Molsavaara	Kylän nimi	— — — —	Voimajohto
— — — —	Alueen raja	Vuonsaari	Kylän tai paikan nimi	— — — —	Rautatie
— — — —	Osa-alueen raja	Ostajoki	Vesistön nimi	— — — —	Tiestö
— — — —	KAJAANI Maakuntakeskuksen nimi		Taajama		

Maakuntakaava-aineisto:  
© Väylävirasto  
© Metsähallitus  
© Museovirasto  
© Suomen ympäristökeskus (SYKE)  
© Kainuun liitto  
Pohjakartta © MML, sisältää Maanmittauslaitoksen Maastokartta-aineistoa 07/2017.  
Creative Commons Nimeä 4.0 Kansainvälinen -lisenssi  
(<http://creativecommons.org/licenses/by/4.0/deed.fi>)

