

KAINUUN VOIMASSA OLEVIA MAAKUNTAKAAVAMERKINTÖJEN YHDISTELMÄKARTTA

Kainuun maakuntakaava 2020
Kainuun 1. vaihemaakuntakaava 2025
Kainuun kaupan vaihemaakuntakaava 2030
Kainuun tuulivoimamaakuntakaava 2030
Kainuun vaihemaakuntakaava 2030

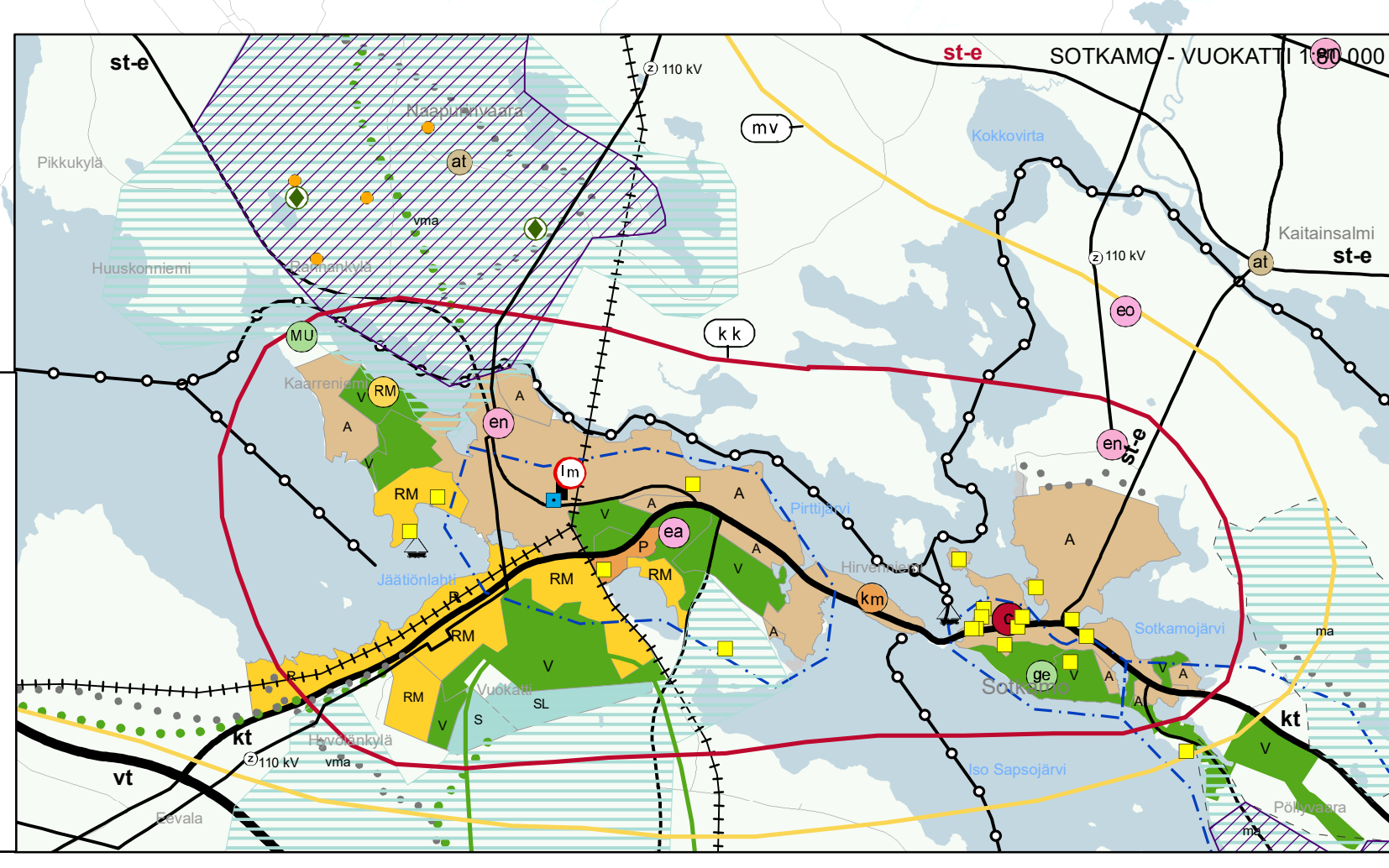
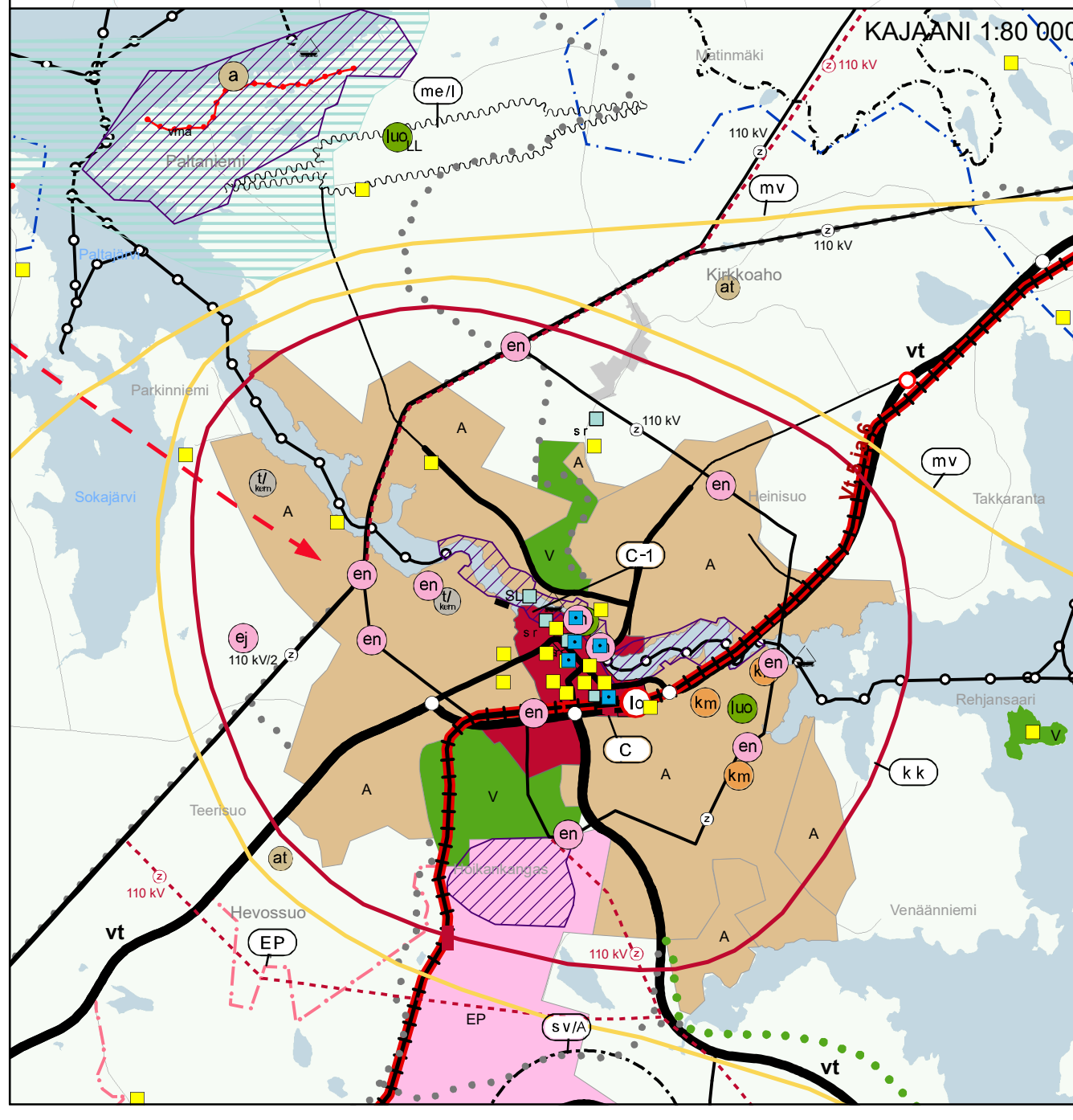
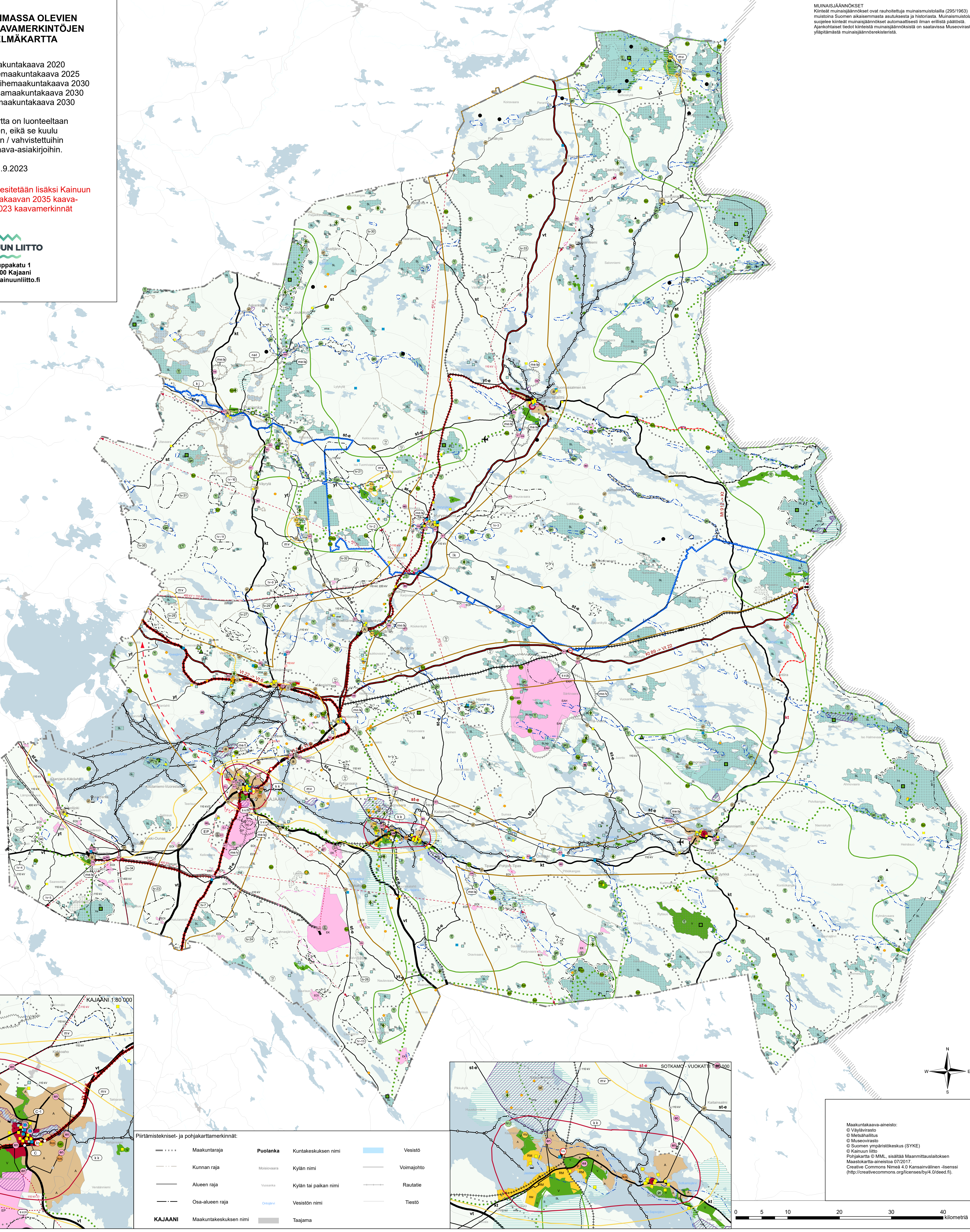
Yhdistelmäkartta on luonteeltaan
epävirallinen, eikä se kuulu
hyväksytyihin / vahvistettuihin
maakuntakaava-asiakirjoihin.

18.9.2023

Yhdistelmäkartalla esitetään lisäksi Kainuun
tuulivoimamaakuntakaavan 2035 kaava-
ehdotuksen 18.9.2023 kaavamerkinnot

KAINUUN LIITTO
Kauppakatu 1
87100 Kajaani
www.kainuunliitto.fi

MUNAISJÄÄNNÖKSET
Kintteit munaisjäännökset ovat rauhoitettuja muinaismuistolaita (295/1963)
muistona Suomen aikaisemmasta asutuksesta ja historiasta. Muinaismuistolaki
sugielee kintteit munaisjäännökset automaattisesti ilman erillistä päätöstä.
Ajankohtaiset tiedot kintteit munaisjäännökistä on saatavissa Museoviraston
ylläpitämistä munaisjäännörekistereistä.



Piirtämistekniset- ja pohjakarttamerkinnot:

— · · · —	Maakuntaraja	Puolanka	Kuntakeskuksen nimi	— — — —	Vesistö
— · · — ·	Kunnan raja	Moskova	Kylän nimi	— — — —	Voimajohto
— — — —	Alueen raja	Vuonsa	Kylän tai paikan nimi	— — — —	Rautatie
— · — · —	Osa-alueen raja	Osa-alue	Vesistön nimi	— — — —	Tiestö
— — — —	KAJAANI	Maakuntakeskuksen nimi	Taajama		

Maakuntakaava-aineisto:
© Väylävirasto
© Messahallitus
© Museovirasto
© Suomen ympäristökeskus (SYKE)
© Kainuun liitto
Pohjakartta © MML, sisältää Maanmittauslaitoksen
Maastokartta-aineistoa 07/2017.
Creative Commons Nimeä 4.0 Kansainvälinen -lisenssi
(<http://creativecommons.org/licenses/by/4.0/deed.fi>)

