

KAINUUN TUULIVOIMA- MAAKUNTAKAAVA 2035

Mittakaava 1:250 000



KAINUUN LIITTO
KALPPAKATU 1
87100 KAJAANI
www.kainuunliitto.fi
Puh. 040 722 0900
kirjasto@kainuunliitto.fi

KAINUUN TUULIVOIMAMAAKUNTAKAAVA 2035

Maakuntakaavan hyväksymisen yhteydessä on kumottu tai muutettu erillisellä liitteellä esitetyiltä osin Kainuun maakuntakaavan 2020, Kainuun tuulivoimamaakuntakaavan 2030 ja Kainuun vaihemaakuntakaavan 2030 kaavamerkinnät ja -määräykset.

Osaalistumis- ja arviointisuunnitelma nähtävillä 12.8. - 14.9.2020.
Vaihemaakuntakaavaluonnos valmistelunaikainen nähtävillä 22.12.2021 - 31.1.2022.
Lausuntojen pyytäminen vaihemaakuntakaavaehdotuksesta (MRA 13 §) 24.5. - 26.6.2023.
Vaihemaakuntakaavaehdotus julkisesti nähtävillä (MRA 12 §) 20.9. - 23.10.2023.
Tämä vaihemaakuntakaava on hyväksytty Kainuun maakuntavaltuustossa 12.12.2023.

CAPE
Mikko Polvinen
maakuntavaltuuston
puheenjohtaja

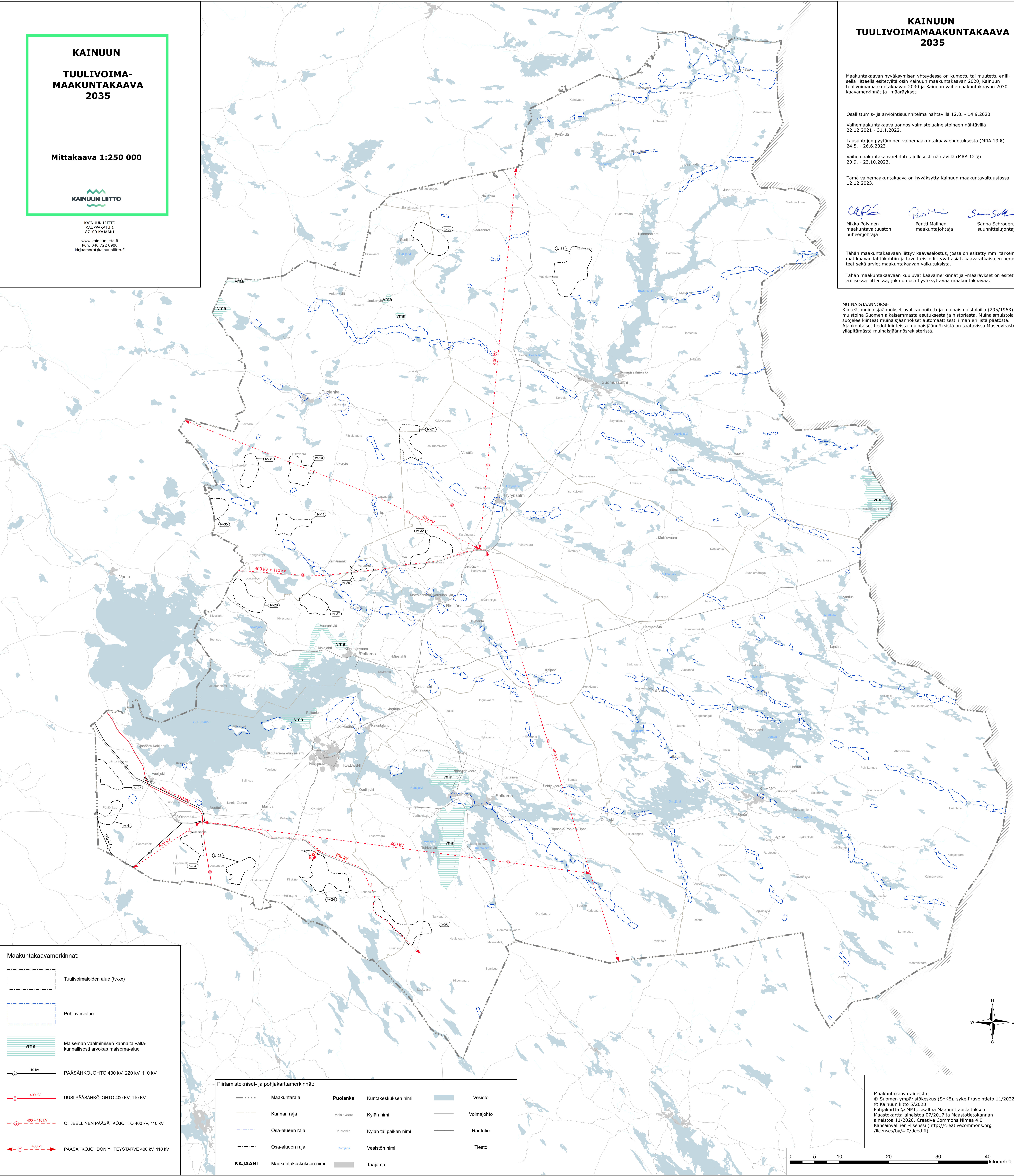
Pentti Malinen
Pentti Malinen
maakuntajohtaja

Sanna Schroderus
Sanna Schroderus
suunnittelujohtaja

Tähän maakuntakaavaan liittyy kaavaselostus, jossa on esitetty mm. tärkeimmät kaavan lähtökohdat ja tavoitteet liittyvät asiat, kaavaratkaisujen perusteet sekä arvot maakuntakaavan vaikutuksissa.

Tähän maakuntakaavaan kuuluvat kaavamerkinnät ja -määräykset on esitetty erillisessä liitteessä, joka on osa hyväksyttävää maakuntakaavaa.

MUINAISJÄÄNNÖKSET
Kiinteät muinaisjäännökset ovat rauhoitettuja muinaismuistolaita (295/1963) muistoina Suomen aikaisemmasta asutuksesta ja historiasta. Muinaismuistolaki suojelee kiinteitä muinaisjäännöksiä automaattisesti ilman erillistä päätöstä. Ajankohtaiset tiedot kiinteistä muinaisjäännöksistä on saatavissa Museoviraston ylläpitämästä muinaisjäännösrekisteristä.

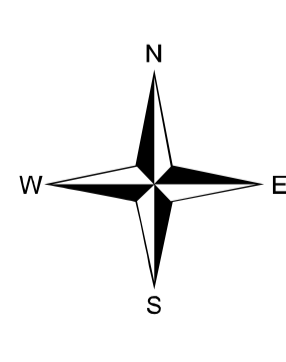
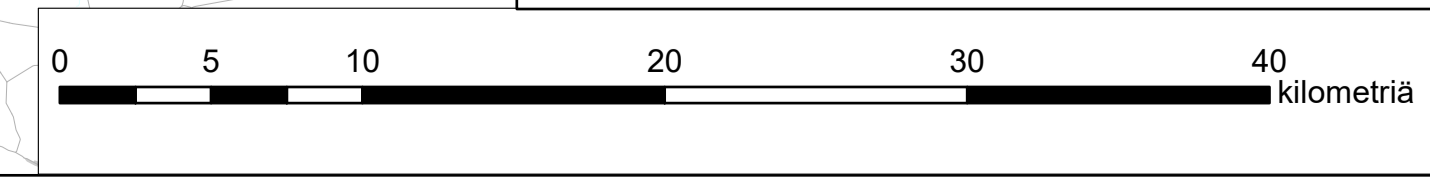


Maakuntakaavamerkinnt:

- Tuulivoimalojen alue (tv-xx)
- Pohjavesialue
- vma Maiseman vaalimisen kannalta valtakunnallisesti arvokas maisema-alue
- 110 kV PÄÄSÄHKÖJOHTO 400 kV, 220 kV, 110 kV
- 400 kV UUSI PÄÄSÄHKÖJOHTO 400 kV, 110 kV
- OHJUELLINEN PÄÄSÄHKÖJOHTO 400 kV, 110 kV
- PÄÄSÄHKÖJOHDON YHTEYSTARVE 400 kV, 110 kV

Piirtämistekniset- ja pohjakarttamerkinnt:

Maakuntaraja	Puolanka	Kuntakeskuksen nimi	Vesistö
Kunnan raja	Mossovaara	Kylän nimi	Voimajohto
Osa-alueen raja	Vuonsaari	Kylän tai paikan nimi	Rautatie
Osa-alueen raja	Ompelajoki	Vesistön nimi	Tiestö
KAJAANI	Maakuntakeskuksen nimi	Taajama	



Maakuntakaava-aineisto:
© Suomen ympäristökeskus (SYKE), syke.fi/avoitieto 11/2022
© Kainuun liitto 5/2023
Pohjakartta © MML, sisältää Maanmittauslaitoksen Maastokartta-aineistoa 07/2017 ja Maastotietokannan aineistoa 11/2020, Creative Commons Nimeä 4.0 Kansainvälinen -lisenssi (<http://creativecommons.org/licenses/by/4.0/deed.fi>)