

KAINUUN TUULIVOIMA- MAAKUNTAKAAVA 2035

KUMOTTAVAT MERKINNÄT

Mittakaava 1:250 000



KAINUUN LIITTO
KAUPPAKATU 1
87100 KAJAANI
www.kainuunliitto.fi
Puh. 040 722 0900
kirjaamo(at)kainuunliitto.fi

KAINUUN TUULIVOIMAMAAKUNTAKAAVA 2035

Maakunta- ja arviointisuunnitelma nähtävillä 12.8. - 14.9.2020.
Ei-luonnos nähtävillä 12.12.2021 - 31.1.2022.
Lopullinen suunnitelma nähtävillä 24.5. - 26.6.2023.

KUMOTTAVAT MERKINNÄT

Osallistumis- ja arviointisuunnitelma nähtävillä 12.8. - 14.9.2020.
Vaihekaava- ja arviointisuunnitelma valmisteluaineistoinen nähtävillä 22.12.2021 - 31.1.2022.
Lopullinen suunnitelma nähtävillä 24.5. - 26.6.2023.

Tämä vaihekaava on hyväksytty Kainuun maakuntavaltuustossa 12.12.2023.

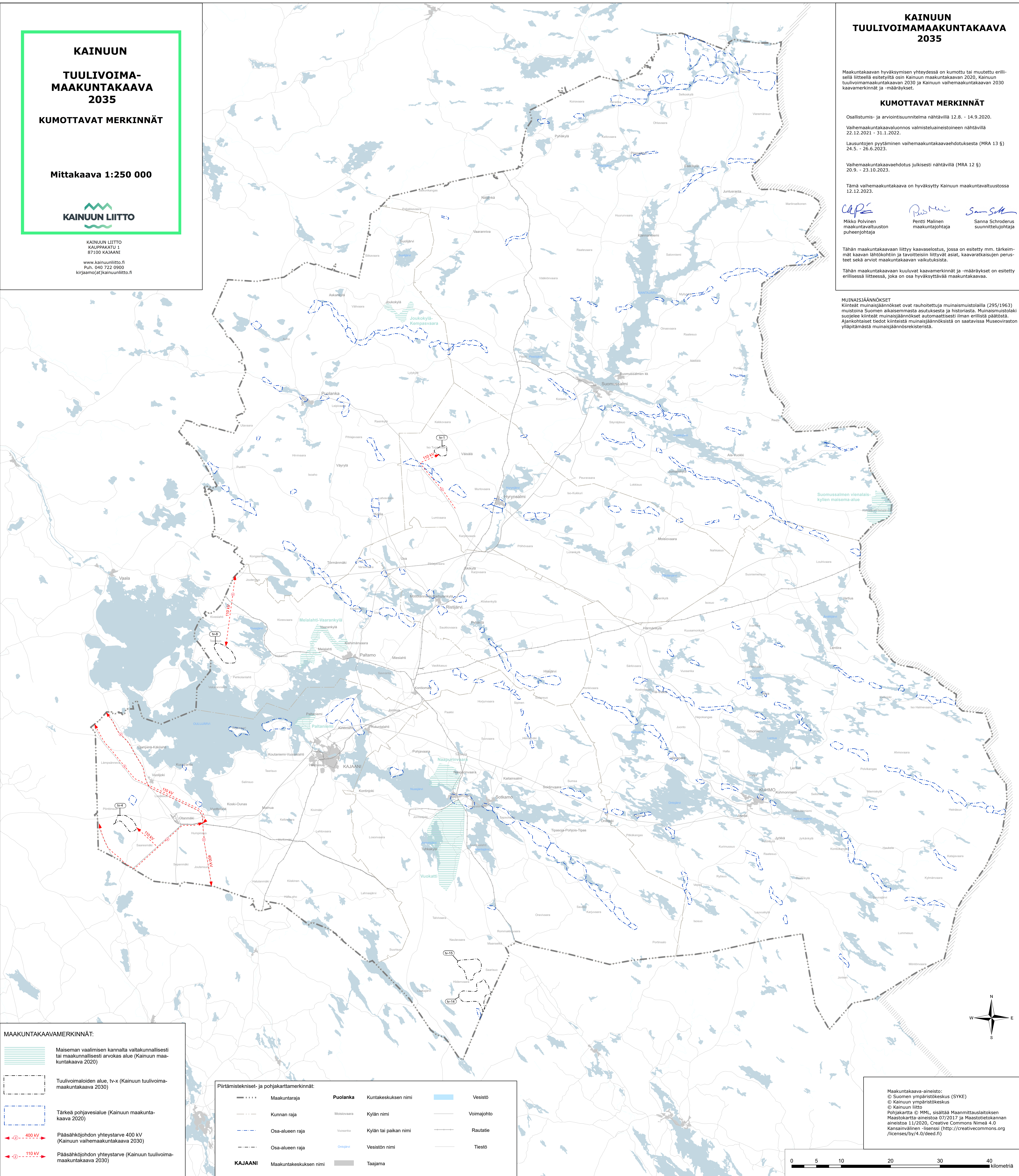
Mikko Polvinen
Kainuun maakuntavaltuuston puheenjohtaja

Pentti Malinen
Kainuun maakuntajohtaja

Sanna Schroderus
Suunnittelujohtaja

Tähän maakunta- ja arviointisuunnitelmaan on liitetty mm. tärkeimmät kaavan lähtökohdat ja tavoitteet liittyvät asiat, kaavaratkaisujen perusteet sekä arvot maakunta- ja arviointisuunnitelmissa.

MUINAISJÄÄNNÖKSET
Kiinteät muinaisjäännökset ovat rauhoitettuja muinaismuistoilaita (295/1963) muistona Suomen aikaisemmasta asutuksesta ja historiasta. Muinaismuistolaki suojaa kiinteät muinaisjäännökset automaattisesti ilman erillistä päätöstä. Ajankohtaiset tiedot kiinteistä muinaisjäännöksistä on saatavissa Museoviraston ylläpitämästä muinaisjäännösrekisteristä.



MAAKUNTAKAAVAMERKINNÄT:

- Maiseman vaarallisuuden kannalta valtakunnallisesti tai maakunnallisesti arvokas alue (Kainuun maakunta- ja arviointisuunnitelma 2020)
- Tuulivoimaloiden alue, tv-x (Kainuun tuulivoima- ja arviointisuunnitelma 2030)
- Tärkeä pohjavesialue (Kainuun maakunta- ja arviointisuunnitelma 2020)
- Pääsähköjohdon yhteystarve 400 kV (Kainuun vaihekaava- ja arviointisuunnitelma 2030)
- Pääsähköjohdon yhteystarve 110 kV (Kainuun vaihekaava- ja arviointisuunnitelma 2030)

Piirtämistekniset- ja pohjakarttamerkinnät:

Maakuntaraja	Puolanka	Kuntakeskuksen nimi	Vesistö
Kunnan raja	Mosonvaara	Kylän nimi	Voimajohto
Osa-alueen raja	Vuoska	Kylän tai paikan nimi	Rautatie
Osa-alueen raja	Osajärvi	Vesistön nimi	Tiestö
KAJAANI	Maakuntakeskuksen nimi	Taajama	

Maakunta- ja arviointisuunnitelma:
© Suomen ympäristökeskus (SYKE)
© Kainuun ympäristökeskus
© Kainuun liitto
Pohjakartta © MML, sisältää Maanmittauslaitoksen Maastokartta-aineistoa 07/2017 ja Maastotietokannan aineistoa 11/2020, Creative Commons Nimeä 4.0 Kansainvälinen -lisenssi (<http://creativecommons.org/licenses/by/4.0/deed.fi>)

