

KAINUUN MAAKUNTAKAAVA 2020

Mittakaava 1:250 000




KAINUUN MAAKUNTA -KUNTAYHTYMÄ
PL 400, 87070 KAINUU
Käyntiosio:
KAUPPAKATU 1, 87100 KAJAANI
PUH. 08 6155 41 | FAX 08 6155 4260
www.kainuu.fi

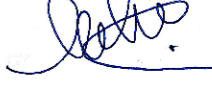
Maakuntakaavassa on osoitettu Kainuun alueidenkäytön ja yhdyskuntarakenteen periaatteet sekä maakunnan kehittämisen kannalta tarpeelliset alueet. Virkistys- ja suojelualueiksi, liikennettä, teknistä huoltoa, kaivosta tai kaivostoimintaa ja maanpuolustusta tai rajavahvontaa varten osoitettuja alueita tai suojoitushyökyä koskee maankäyttö- ja rakennuslain 33.1 §:n mukainen ehdollinen rakentamisrajoitus. Rajoitus ei koske virkistys- ja matkailukohteen kohdemerkintää, kehittämisperiaattemerkintöitä, eikä muita alueiden erityisominaisuuksia kuvaavia merkintöitä.


Tähän maakuntakaavaan kuuluvat kaavamerkinnät ja -määräykset on esitetty erillisessä liitteessä.

Maakuntakaavan vahvistamisen yhteydessä on kumottu ympäristöministeriön 15.3.1991 vahvistama Kainuun 3. seutukaava.


Tämä maakuntakaava on hyväksytty Kainuun maakuntavaltuustossa 7.5.2007.

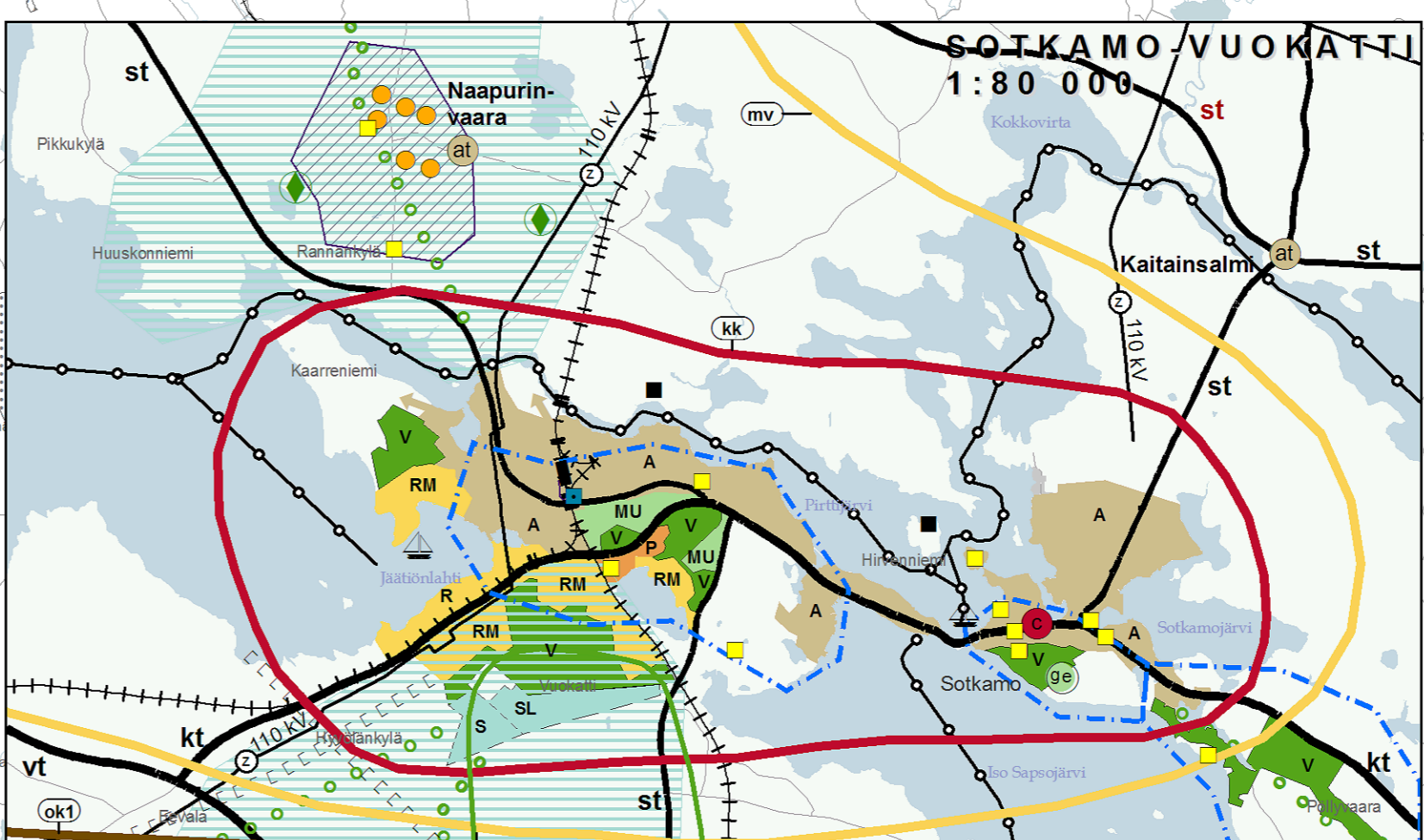
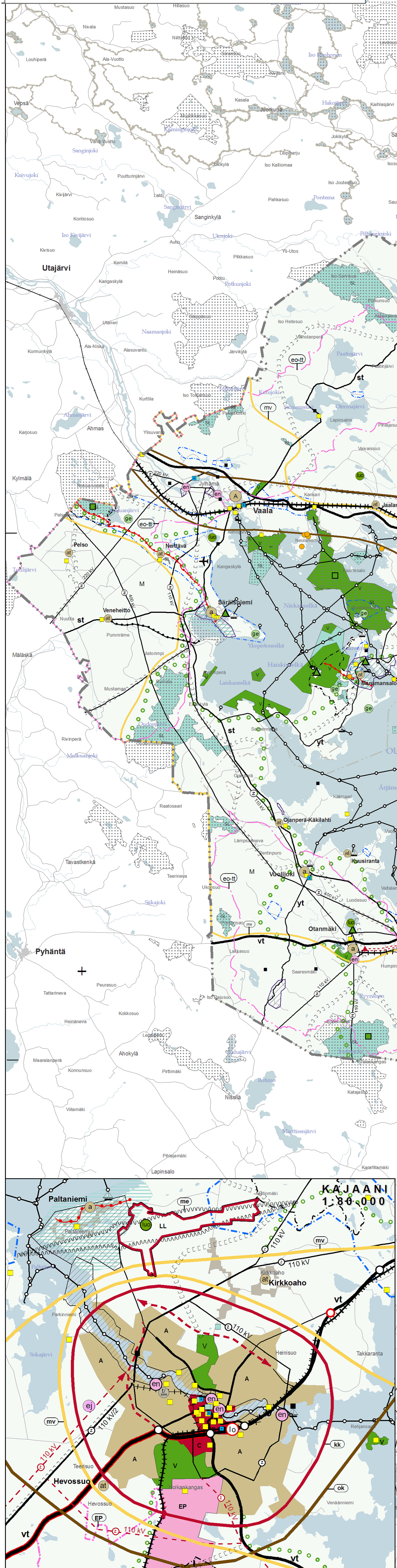
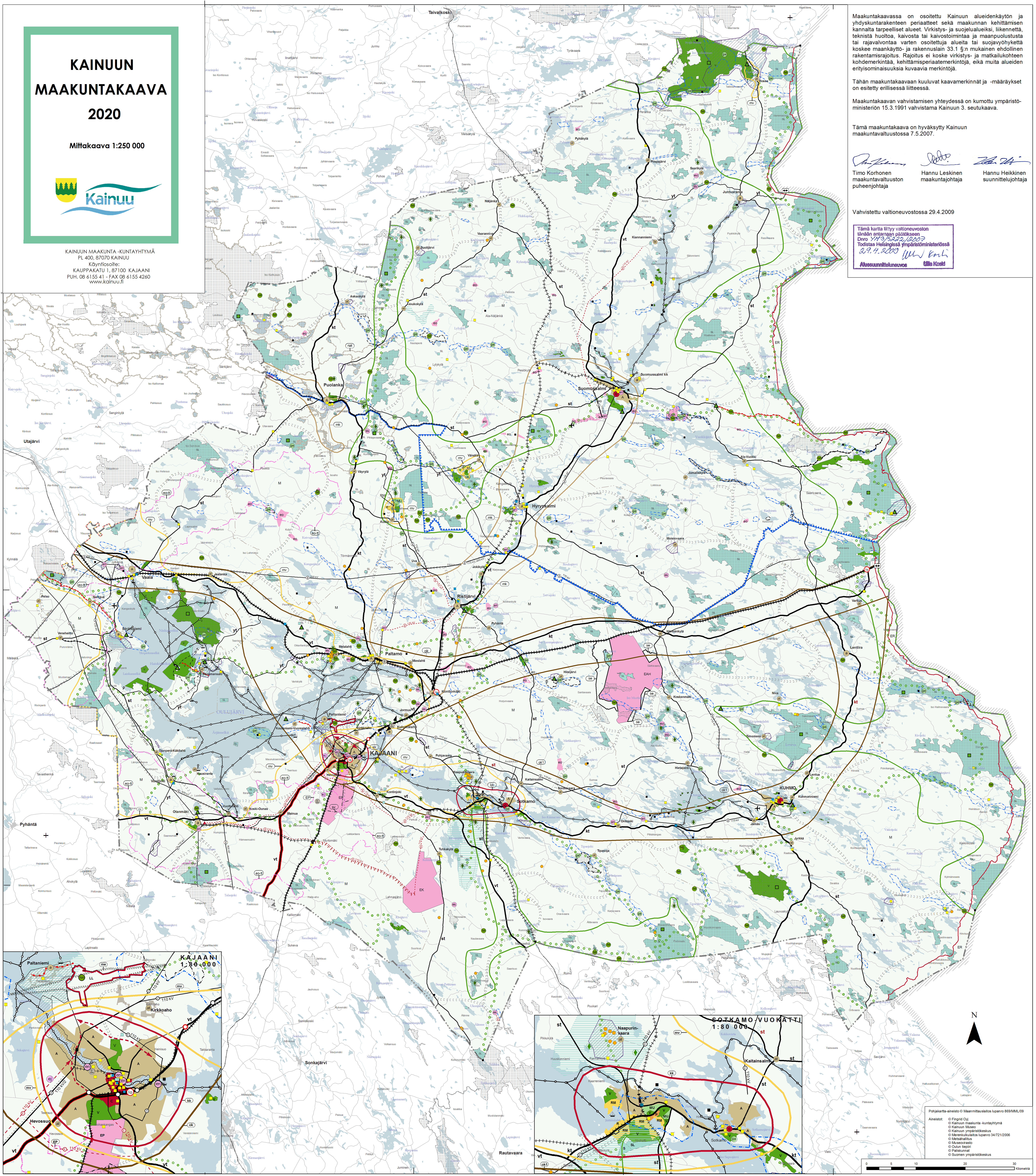

Timo Korhonen
maakuntavaltuuston
puheenjohtaja


Hannu Leskinen
maakuntajohtaja


Hannu Heikkinen
suunnittelujohtaja

Vahvistettu valtioneuvostossa 29.4.2009

Tämä kartta liittyy valtioneuvoston
käynnin esittämään päätöksen
Dno 543/5222/2009
Todistaa Helsingissä ympäristöministeriössä
29.4.2009 
Ulla Koski
Aluesuunnitteluneuvos



Pohjakaarta-aineisto © Maanmittauslaitos lupano 869/MML/09
Aineistot: © Fingrid Oyj
© Kainuun maakunta-kuntayhtymä
© Kainuun Museo
© Kainuun ympäristökeskus
© Merenkulutus lupano 34/72/2006
© Metsäliikelaitos
© Museovirasto
© Oulun liikelaitos
© Paikkunnat
© Suomen ympäristökeskus

0 5 10 20 30 Kilometriä