

KAINUUN VAIHEMAAKUNTAKAAVA 2030

Mittakaava 1:250 000



Kauppakatu 1
87100 Kajaani
www.kainuunliitto.fi

KAINUUN VAIHEMAAKUNTAKAAVA 2030

Maakuntakaavan hyväksymisen yhteydessä on kumottu tai muueltu erillisellä liitteellä esitellyillä osin Kainuun maakuntakaava 2020:n, Kainuun 1. vaihemaakuntakaavan, Kainuun kaupan vaihemaakuntakaavan ja Kainuun tuulivoimamaakuntakaavan kaavamerkinnyt ja -määräykset.

Osallistumis- ja arviointisuunnitelma nähtävillä 3.2.-4.3.2016

Vaihemaakuntakaavaluonnos valmisteluaineistoinen nähtävillä 27.6.-31.8.2018.

Lausuntojen pyytäminen vaihemaakuntakaavaehdotuksesta 20.6.-30.8.2019.

Vaihemaakuntakaavaehdotus julkisesti nähtävillä (MRA 12 §) 16.10.-18.11.2019.

Tämä vaihemaakuntakaava on hyväksytty Kainuun maakuntavaltuustossa 16.12.2019.

Matti Mulari
maakuntavaltuuston
puheenjohtaja

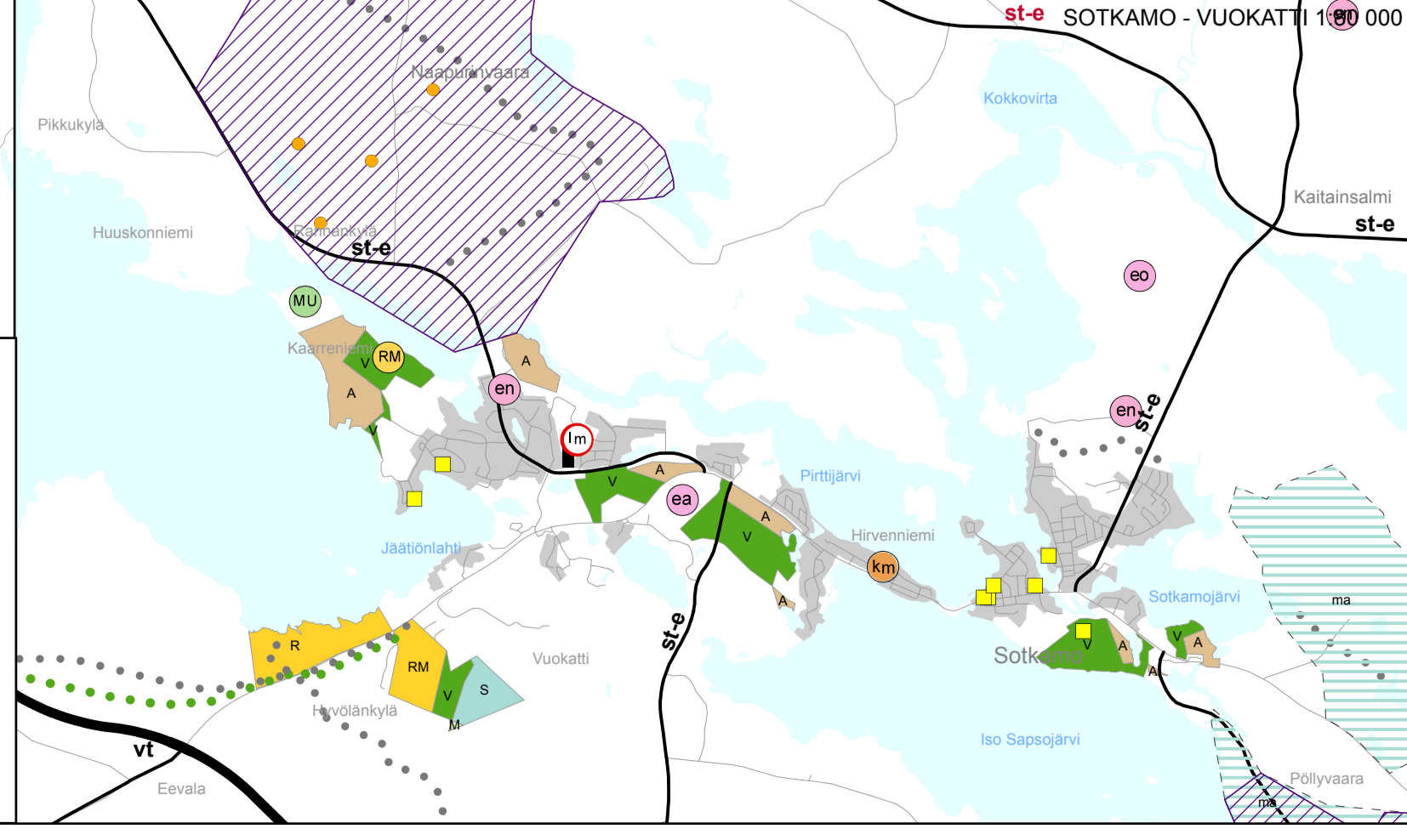
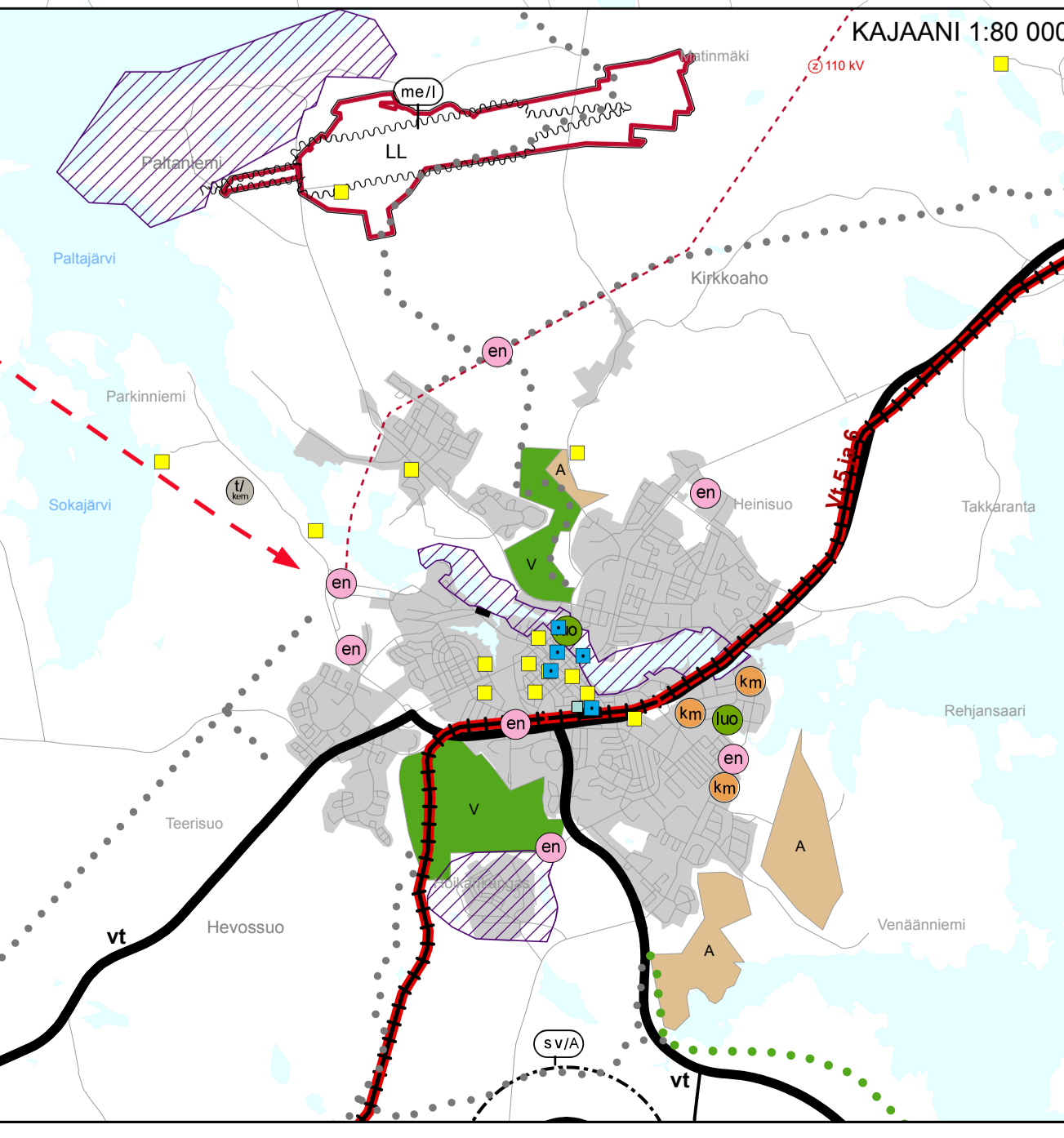
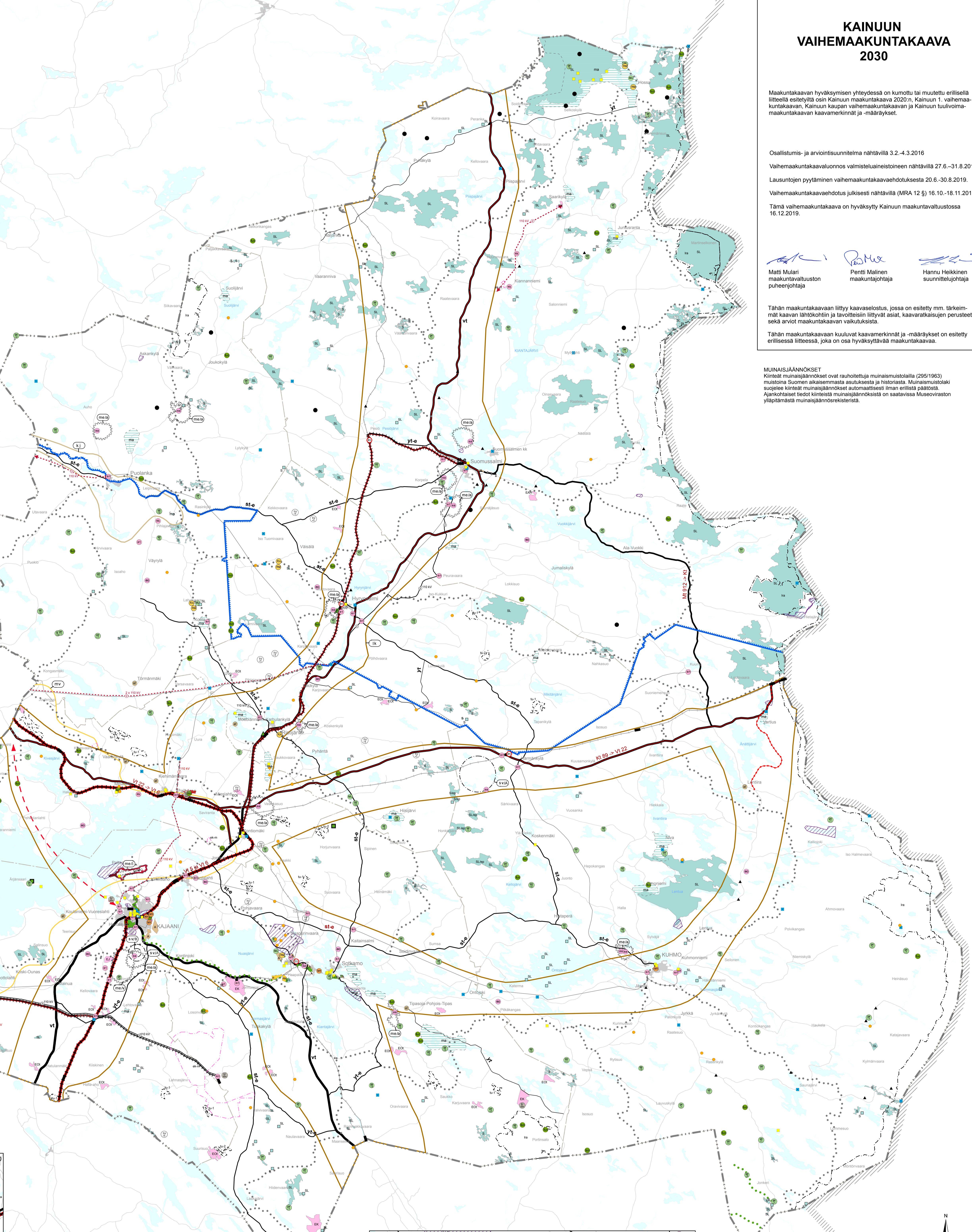
Pentti Malinen
maakuntajohtaja

Hannu Heikkinen
suunnittelijoita

Tähän maakuntakaavaan liittyy kaavaselostus, jossa on esitetty mm. tärkeimmät kaavan lähtökohdat ja tavoitteisiin liittyvät asiat, kaavaratkaisujen perusteet sekä arvot maakuntakaavan vaikutuksista.

Tähän maakuntakaavaan kuuluvat kaavamerkinnyt ja -määräykset on esitetty erillisessä liitteessä, joka on osa hyväksyttävää maakuntakaavaa.

MUINAISJÄÄNNÖKSET
Kinteat muinaisjäännökset ovat rauhoitettuja muinaismuistolaita (295/1963) muutoin Suomen aikaisemmasta ajuksesta ja historiasta. Muinaismuistolaki suojaa kinteat muinaisjäännökset automaattisesti lainan eristä päätös. Ajankohtaiset tiedot kinteistä muinaisjäännöksistä on saatavissa Museoviraston ylläpitämästä muinaisjäännöskisteristä.



Piirtämistekniset- ja pohjakarttamerkinnät:

— · · · —	Maakuntaraja	Puolanka	Kuntakeskuksen nimi	— — — —	Vesistö
— · · · —	Kunnan raja	Mosovaara	Kylän nimi	— — — —	Voimajohto
— — — —	Alueen raja	Vuonsa	Kylän tai paikan nimi	— — — —	Rautatie
— · · · —	Osa-alueen raja	Ongelva	Vesistön nimi	— — — —	Tiestö
— — — —	KAJAANI		Maakuntakeskuksen nimi	— — — —	Taajama

Maakuntakaava-aineisto:
© Väylävirasto
© Metsähallitus
© Museovirasto
© Suomen ympäristökeskus (SYKE)
© Kainuun liitto
Pohjakartta © MML, sisältää Maanmittauslaitoksen Maastokartta-aineistoa 07/2017.
Creative Commons Nimeä 4.0 Kansainvälinen-lisenssi
(<http://creativecommons.org/licenses/by/4.0/deed.fi>)

