

KAINUUN VAIHEMAAKUNTAKAAVA 2030

Kumottavat merkinnät
Mittakaava 1:250 000



Kauppakatu 1
87100 Kajaani
www.kainuunliitto.fi

KAINUUN VAIHEMAAKUNTAKAAVA 2030

Kumottavat merkinnät

Maakuntakaavan hyväksymisen yhteydessä on kumottu tai muutettu erillisellä liitteellä esitellyt osin Kainuun maakuntakaava 2020:n, Kainuun 1. vaihemaakuntakaavan, Kainuun kaupan vaihemaakuntakaavan ja Kainuun tuulivoima-
maakuntakaavan kaavamerkinnot ja -määräykset.

Osallistumis- ja arviointisuunnitelma nähtävillä 3.2.-4.3.2016.

Vaihemaakuntakaavaluonnos valmistelulaineistoinen nähtävillä 27.6.-31.8.2018.

Lausuntojen pyytäminen vaihemaakuntakaavaehdotuksesta 20.6.-30.8.2019.

Vaihemaakuntakaavaehdotus julkisesti nähtävillä (MRA 12 §) 16.10.-18.11.2019.

Hyväksytty Kainuun maakuntavaltuustossa 16.12.2019.

Matti Mulari
maakuntavaltuuston
puheenjohtaja

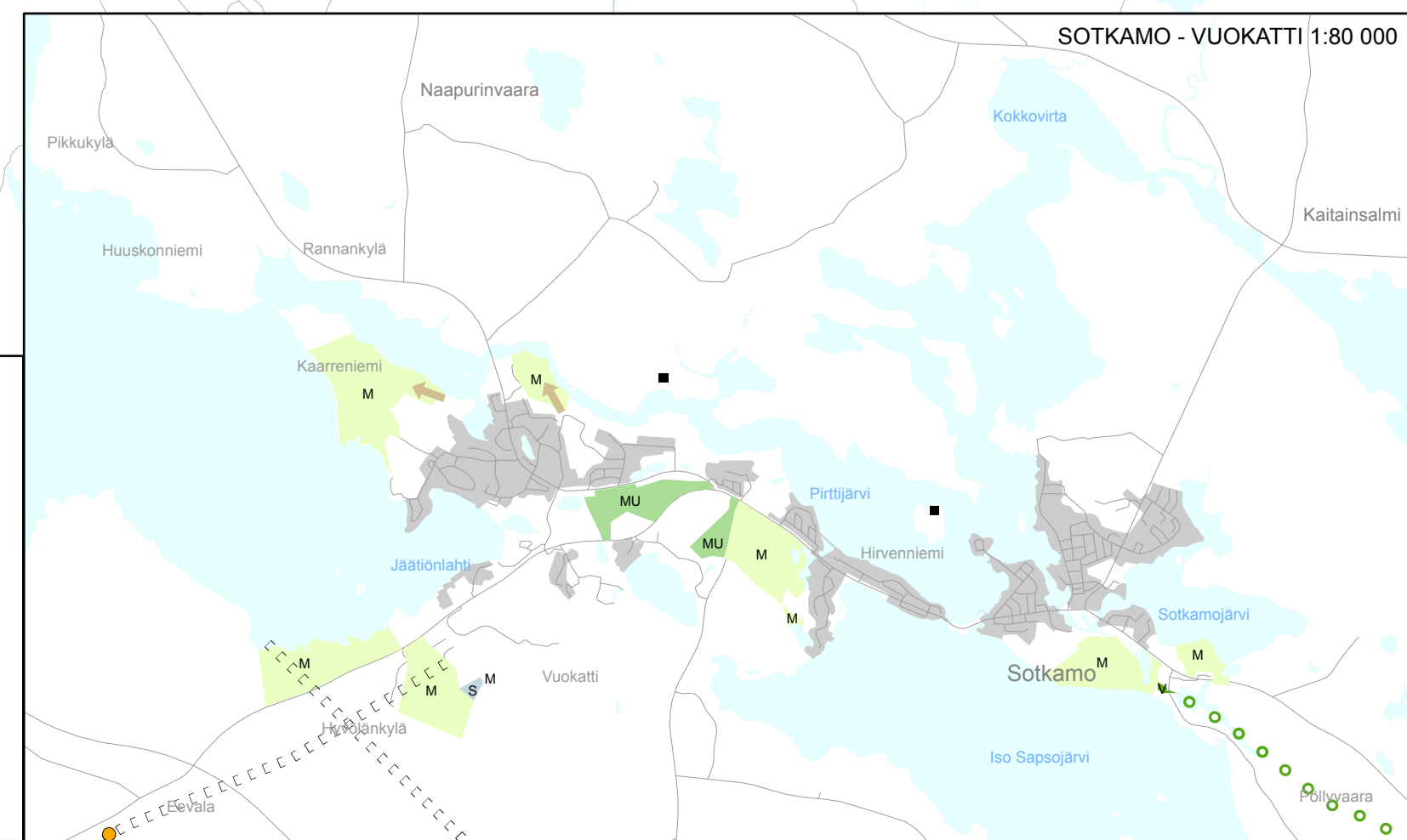
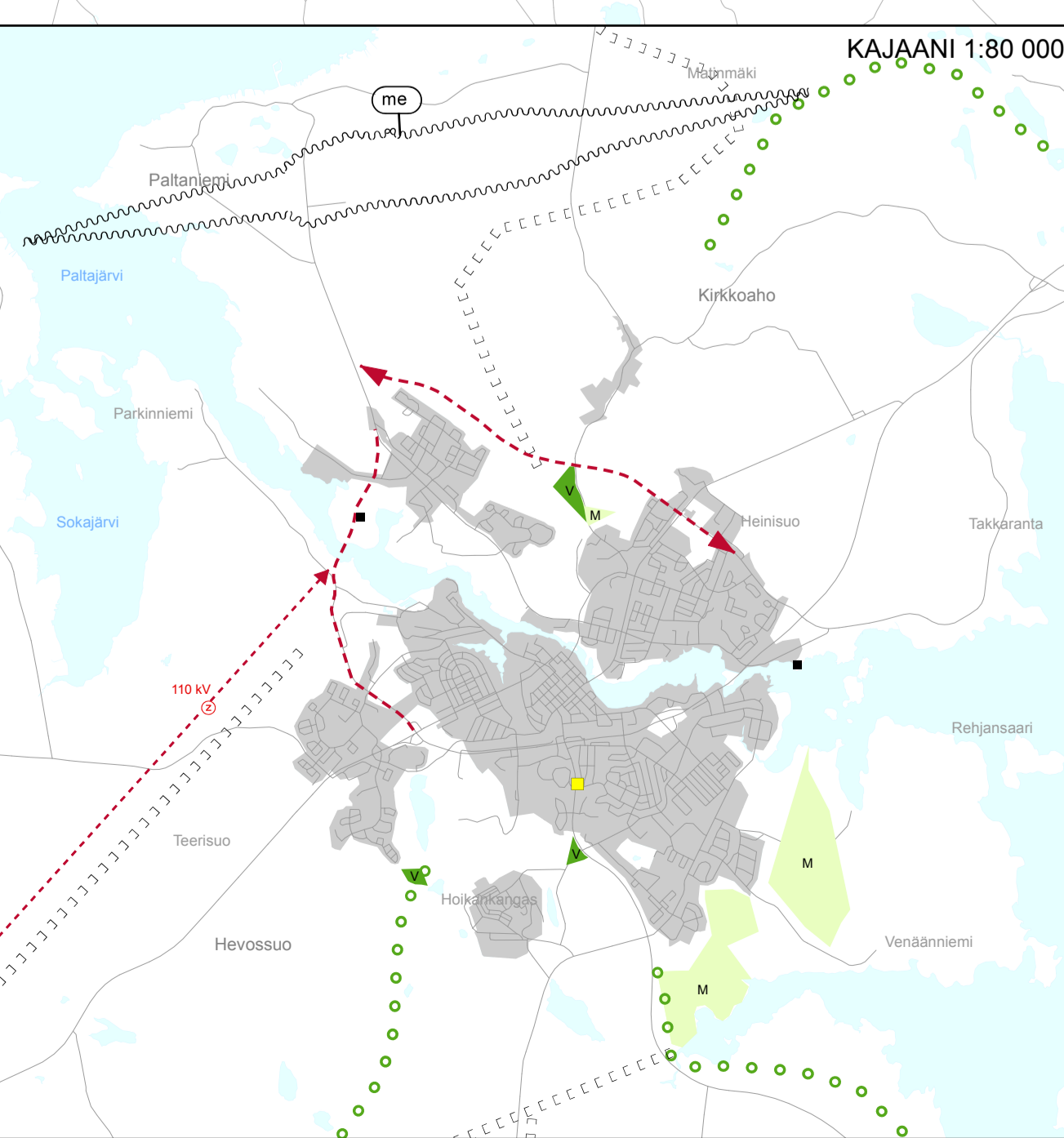
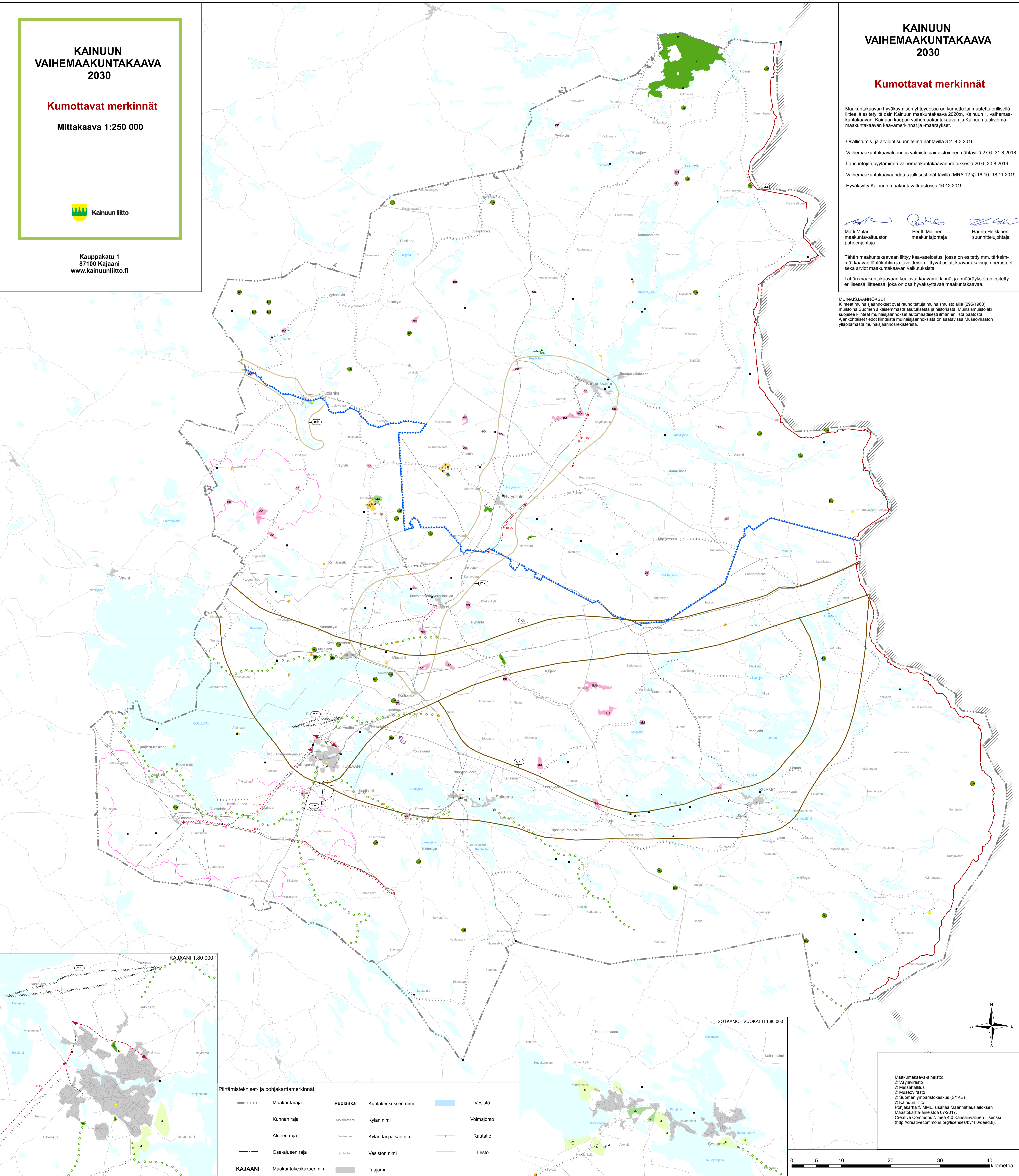
Pentti Malinen
maakuntajohtaja

Hannu Heikkinen
suunnittelijohtaja

Tähän maakuntakaavaan liittyy kaavaselustus, jossa on esitetty mm. tärkeimmät kaavan lähtökohdat ja tavoitteet liittyvät asiat, kaavaratkaisujen perusteet sekä arvot maakuntakaavan vaikutuksista.

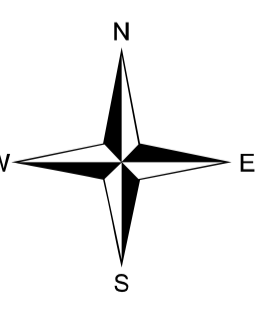
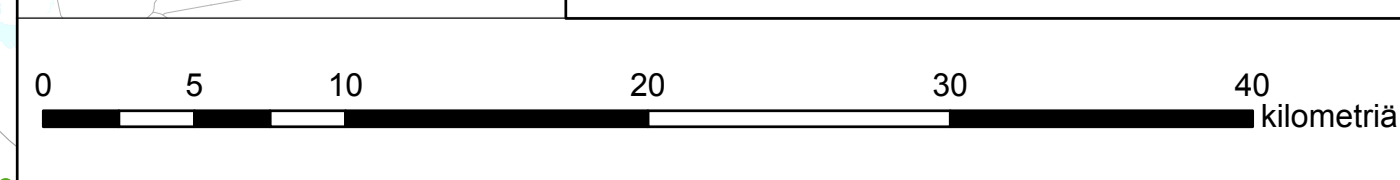
Tähän maakuntakaavaan kuuluvat kaavamerkinnot ja -määräykset on esitetty erillisessä liitteessä, joka on osa hyväksyttävää maakuntakaavaa.

MUNAISJÄÄNNÖKSET
Kinnat munaisjännökset ovat rauhoitettuja muinaismuistiloja (295/1963) muistona Suomen aikaisemmasta asutuksesta ja historiasta. Muinaismuistolaki suojeloo kinnat muinaisjännökset automaattisesti ilman erillistä päätöstä. Ajankohdaiset tiedot kinnistä muinaisjännöksestä on saatavissa Museoviraston ylläpitämästä muinaisjännöksesteristä.



Piirtämistekniset- ja pohjakarttamerkinnot:

— · · · —	Maakuntaraja	Puolanka	Kuntakeskuksen nimi	—	Vesistö
—	Kunnan raja	Mosiovaara	Kylän nimi	—	Voimajohto
—	Alueen raja	Vuosaari	Kylän tai paikan nimi	—	Rautatie
— · · —	Osa-alueen raja	Ongava	Vesistön nimi	—	Tiestö
—	KAJAANI Maakuntakeskuksen nimi		Taajama		



Maakuntakaava-aineisto:
© Väylävirasto
© Maasäätökeskus
© Museovirasto
© Suomen ympäristökeskus (SYKE)
© Kainuun liitto
Pohjakartta © MML, sisältää Maanmittauslaitoksen
Maastokartta-aineistoa 07/2017.
Creative Commons Nimeä 4.0 Kansainvälinen -lisenssi
(http://creativecommons.org/licenses/by/4.0/ deed.fi)