

KAINUUN VOIMASSA OLEVIA MAAKUNTAKAAVAMERKINTÖJEN YHDISTELMÄKARTTA

Kainuun maakuntakaava 2020
Kainuun 1. vaihemaakuntakaava
Kainuun kaupan vaihemaakuntakaava
Kainuun tuulivoimamaakuntakaava
Kainuun vaihemaakuntakaava 2030

Yhdistelmäkartta on luonteeltaan
epävirallinen, eikä se kuulu
hyväksytyihin / vahvistettuihin
asiakirjoihin.

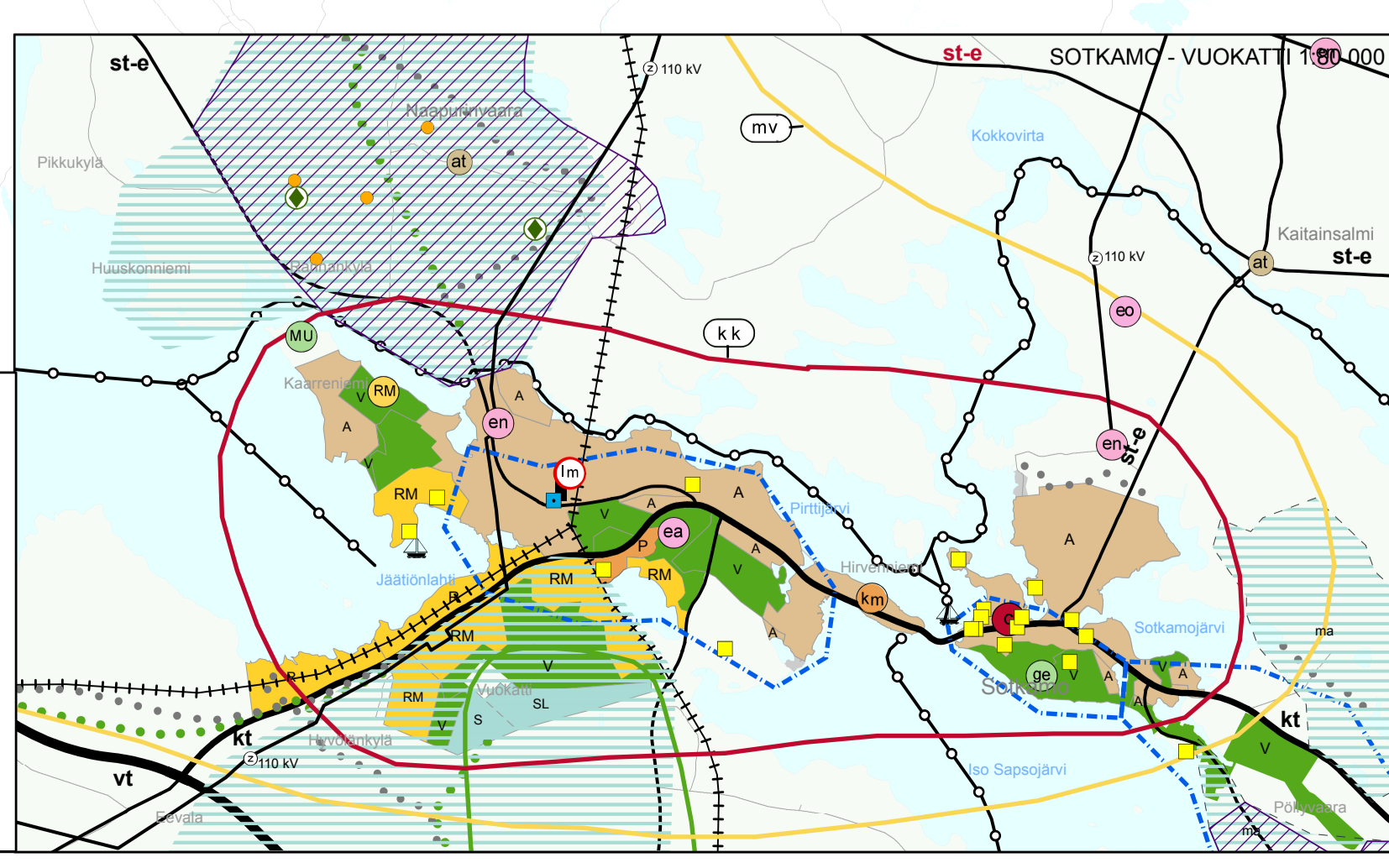
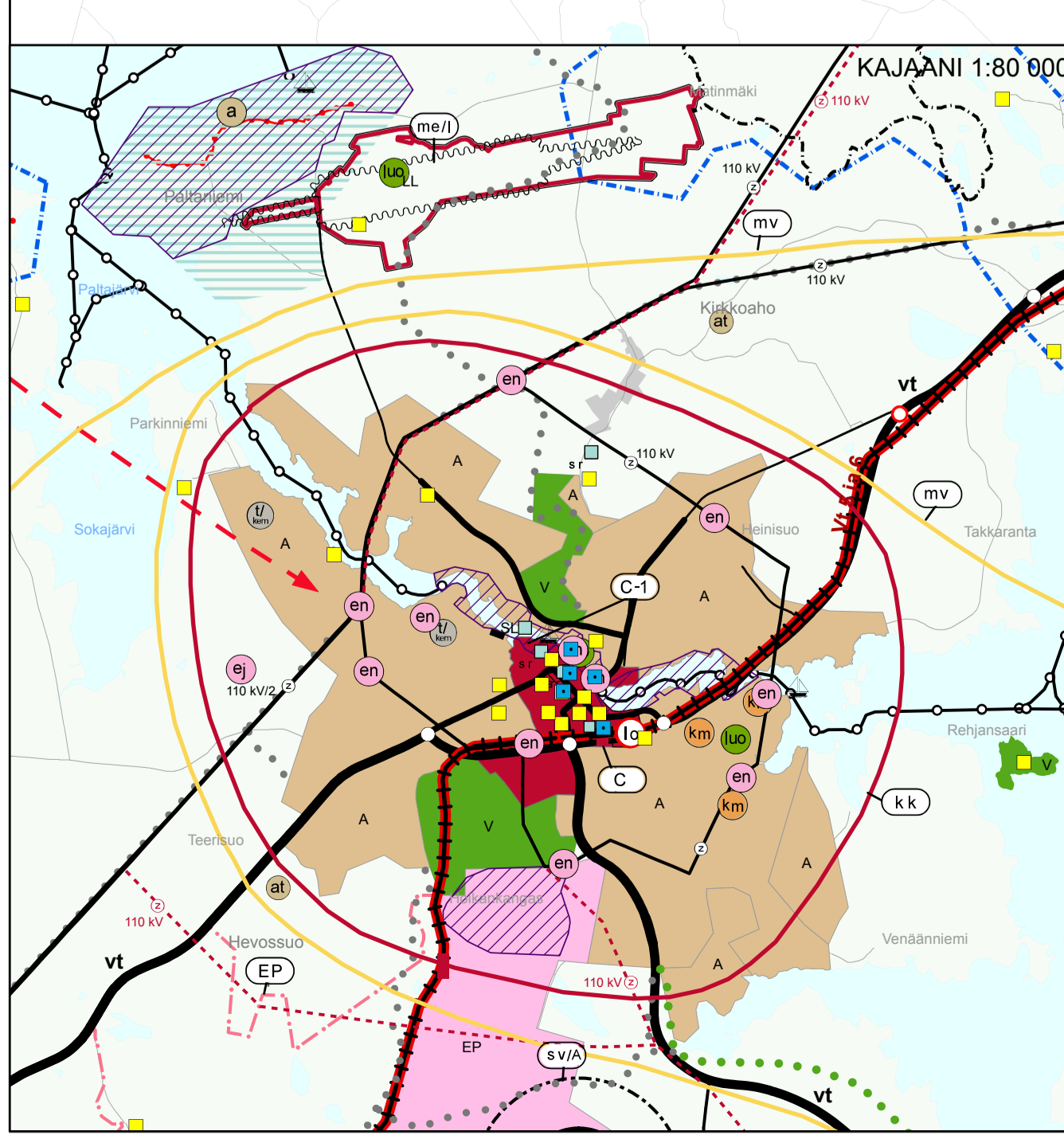
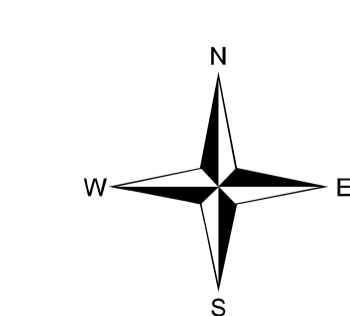
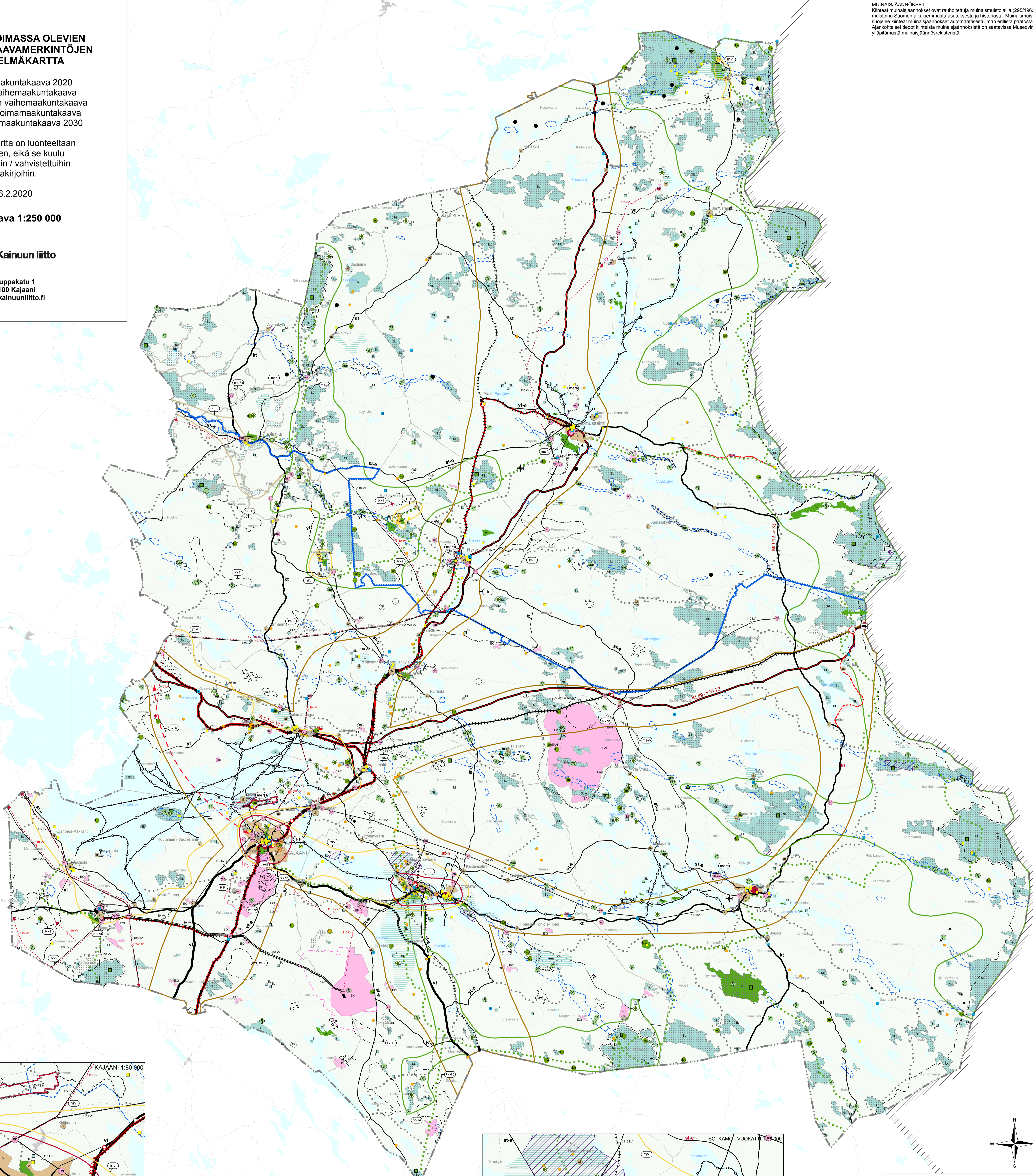
26.2.2020

Mittakaava 1:250 000



Kauppatkatu 1
87100 Kajaani
www.kainuunliitto.fi

MUNAISJÄÄNNÖKSET
Kintteit munaisjännökset ovat rauhoitettuja muinaismuistolaita (295/1963)
muistona Suomen aikaisemmasta asutuksesta ja historiasta. Muinaismuistolaki
sugulee kintteit munaisjännökset automaattisesti ilman erillistä päätöstä.
Ajankohtaiset tiedot kintteit munaisjännökistä on saatavissa Museoviraston
ylläpitämästä munaisjännökereisteristä.



Piirtämistekniset- ja pohjakarttamerkinnät:

— · · · ·	Maakuntaraja	Puolanka	Kuntakeskuksen nimi	— — — —	Vesistö
— · · · ·	Kunnan raja	Moskovaara	Kylän nimi	— — — —	Voimajohto
— — — —	Alueen raja	Vuosaari	Kylän tai paikan nimi	— — — —	Rautatie
— · · · ·	Osa-alueen raja	Ongelma	Vesistön nimi	— — — —	Tieto
— · · · ·	KAJAANI		Maakuntakeskuksen nimi	■	Taajama

Maakuntakaava-aineisto:
© Väylävirasto
© Metsähallitus
© Museovirasto
© Suomen ympäristökeskus (SYKE)
© Kainuun liitto
Pohjakartta © MML, sisältää Maanmittauslaitoksen
Maastokartta-aineistoa 07/2017.
Creative Commons Nimeä 4.0 Kansainvälinen -lisenssi
(<http://creativecommons.org/licenses/by/4.0/deed.fi>)

