



Kainuun liitto

Moottoriurheilualueet Kainuussa

Moottoriurheilualueet Kainuussa

**Kainuun liitto
2019**

Kainuun liitto
Kauppakatu 1
87100 Kajaani
Puh. 08 615 541

kainuunliitto@kainuu.fi

Kansikuva: Tuomo Seppänen (2018), Puolanka lehti. Roninkankaan moottorirata

Kajaani 2019

Sisällys

Johdanto.....	3
Moottoriturheilualueet Kainuussa	4
Moottoriratojen perustaminen ja ympäristölupa.....	5
Moottoriturheilualueet maakuntakaavassa.....	6
Yhteenveto	7
Liite 1 Kainuun moottoriturheilualueiden yhteenvetotaulukko	8
Liite 2 Paikkakortit.....	11
Lähteet	

Johdanto

Selvityksessä kartoitetaan Kainuun maakunnassa sijaitsevia auto- , moottoriurheilu- ja ajoharjoitteluratojen nykytilannetta ja kehitysnäkymiä. Selvityksen tiedot on koottu keväällä 2019 Kainuun kunnille ja moottoriurheilutoimijoille osoitetulla kyselyllä. Selvityksen tavoitteena on antaa valmiudet maakunnassa sijaitsevien moottoriurheiluratojen aluevarausten huomioon ottamiseen maakuntakaavassa kaavalle asetettujen tavoitteiden mukaisesti. Lisäksi selvitystä on mahdollista hyödyntää kuntakaavoituksessa, muussa suunnittelutyössä sekä mahdollisesti kunnissa uusien moottoriurheilualueiden ympäristölupien myöntämisen harkinnan tukena.

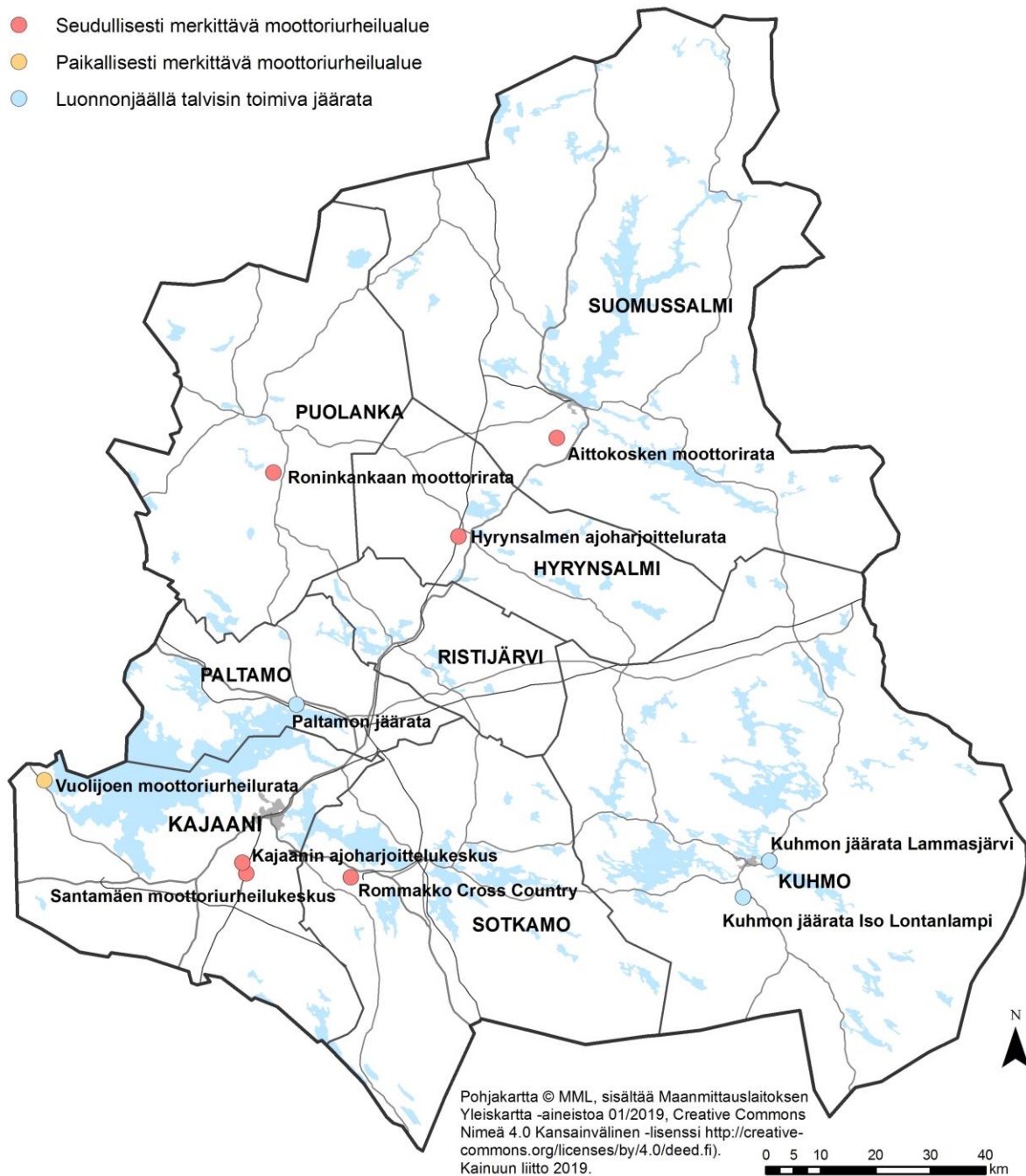
Suhtautuminen moottoriurheiluun vaihtelee. Radan sijainti tai siitä aiheutuvat vaikutukset saatetaan kokea ongelmallisena. Moottoriurheilun harrastajille ja katsojille harrastuspaikat tarjoavat mahdollisuuden tavata samanhenkisiä ihmisiä, ja lajin sosiaaliset vaikutukset ovat tältä osin myönteisiä. Järjestäytymättömän toiminnan ohjaus on melko vaikeaa, vaikka laki kieltää maastossa ajamisen ilman maanomistajan lupaa. Parasta olisikin pyrkiä aktiivisesti kanavoimaan harrastusinto järjestäytyneen toiminnan piiriin rajoitetuille alueille. Moottoriurheilualueet luovat asianmukaiset puitteet harrastus- ja kilpailutoiminnalle parantaen siten osaltaan harrastajien viihtyvyyttä ja turvallisuutta. Suorituspaikkaverkoston tulisi siksi olla riittävää tiheä, etteivät etäisyydet suorituspaikoille muodostu kohtuuttomiksi.

Uusien moottoriratojen perustamiseen liittyy laajoja selvitystarpeita, sillä melu- ja muiden ympäristövaikutusten takia ne soveltuvat usein huonosti monien muiden toimintojen läheisyyteen. Moottoriurheilualueet vaativat laajahkoja, tarkoitukseen soveltuvia maa-alueita, joten niiden huomioon ottaminen ja yhteensovittaminen muuhun maankäyttöön maakuntatason kaavoituksessa on aiheellista. Selvitys keskittyy pysyvien suorituspaikkojen tarkasteluun, eikä se kata moottorikelkkailua, vesiskoottereita eikä katuratatoimintaa.

Selvitys on tehty Kainuun liiton toimesta Uudenmaan moottoriradat –selvitystä (Uudenmaan liitto, 2007) mukailen. Selvityksen on laatinut Minna-Maria Karvonen.

Moottoriurheilualueet Kainuussa

Kainuun maakunnan alueella on tämän selvityksen perusteella tiedossa yhteensä seitsemän pysyvää moottoriurheiluetta sekä kolme talvisin käytössä olevaa jäärataa Paltamon (1 kpl) ja Kuhmon (2 kpl) kunnissa. Varsinaiset moottoriurheilualueet sijaitsevat Hyrynsalmen (1 kpl), Kajaanin (3 kpl), Suomussalmen (1 kpl) ja Puolangan (1 kpl) ja kunnissa. Kuva 1.



Kuva 1. Moottoriurheilualueet Kainuussa

Moottoriratojen perustaminen ja ympäristölupa

Moottoriurheiluratojen sijoittumiseen ja toimintaedellytyksiin vaikuttavat mm. ratojen tarve (harrastajat, käyttöaste, käyttöikä), tarvittavien maa-alueiden saatavuus (omistus, kaavoitustilanne), sijainti, ympäristöolosuhteet (maaperä, pinnanmuodot, peitteisyys, pohjavesi, suojelualuevaraukset, asutus), ratojen investointi- ja käyttökustannukset sekä rahoitusmahdollisuudet. Moottoriurheiluradat ovat kuntien toiminnassa ja päätöksenteossa tarkastelussa suhteessa muiden maankäyttömuotojen kanssa.

Ympäristönsuojelulain mukaan ulkona sijaitsevilla moottoriurheiluradoilla tulee olla voimassaoleva ympäristölupa. Moottoriurheiluradan perustamiseen liittyy paljon selvitystarpeita sekä mahdollisia mm. meluun liittyviä jännitteitä, joiden purkaminen suoritetaan ympäristövaikutusten arvioinnin ja asianomaisten osallistumisen kautta. Ympäristönsuojelulain mukaan toiminnanharjoittajan tulee olla selvillä hankkeen ympäristövaikutuksista jo suunnitteluvaiheessa. Toiminnan ollessa tilapäistä (kuten talvikautena toimiva jäärata), riittää ilmoituksesi kunnan ympäristönsuojeluviranomaiselle tehtävä kirjallinen ilmoitus (nk. meluilmoitus). Ilmoitus on tehtävä hyvissä ajoin ennen toiminnan aloittamista, kuitenkin viimeistään 30 vuorokautta ennen tätä ajankohtaa.

Ympäristölupa haetaan sen kunnan ympäristöviranomaiselta, jonka alueelle rata aiotaan sijoittaa. Jos radan vaikutukset kohdistuvat kahden tai useamman kunnan alueelle, toimii lupaviranomaisena alueellinen ympäristöviranomainen. Olemassa olevan toiminnan muuttaminen tai laajentaminen on myös luvanvaraista toimintaa, mikäli se aiheuttaa ympäristöön kohdistuvia vaikutuksia tai riskejä.

Ympäristöluvan hakemisen yhteydessä selvitetään moottoriratoiminnasta mahdollisesti aiheutuvat ympäristöhaitat, mm. melu sekä maaperän tai pohjaveden pilaantuminen. Selvitysten perusteella ympäristöluvassa määritellään, millä ehdoilla moottoriratoiminta sallitaan.

Ympäristölupa moottoriratoimintaan myönnetään, mikäli toiminta täyttää ympäristönsuojelulain ja jätelain vaatimukset sekä noudattaa luonnonsuojelulain säädöksiä. Toiminnasta ei saa, asetettavat lupamääräykset ja sijoituspaikka huomioon ottaen, aiheutua yksinään tai yhdessä muiden toimintojen kanssa:

- terveyshaittaa
- merkittävää muuta ympäristön pilaantumista tai sen vaaraa
- ympäristönsuojelulain pilaamiskieltojen vastaista seurausta
- erityisten luonnonolosuhteiden huonontumista taikka vedenhankinnan tai yleiseltä kannalta muun tärkeän käyttömahdollisuuden vaarantumista toiminnan vaikutusalueella
- naapuruussuhdelaisissa tarkoitettua kohtuutonta rasitusta.

Moottoriurheilualueet maakuntakaavassa

Moottoriurheilualueiden maakuntakaavaan merkitsemisen lähtökohtana on ohjata maankäyttöä niin, että vältetään eri maankäyttömuotojen välisiltä ristiriidoilta. Ratojen tulisi sijaita mahdollisimman lähellä radan käyttäjiä ja olla helposti saavutettavissa. Toisaalta radan välittömässä läheisyydessä ei ympäristöhäiriöiden, lähinnä melun, vuoksi voi olla asutusta tai muita häiriöille herkkiä toimintoja kuten hoito- tai oppilaitoksia tai virkistysalueita.

Maakuntakaavan laadintaa ohjaavat myös valtioneuvoston v. 2017 hyväksymät valtakunnalliset alueidenkäyttötavoitteet. Niiden avulla "Ehkäistään melusta, tärinästä ja huonosta ilmanlaadusta aiheutuvia ympäristö- ja terveyshaittoja." Tavoitteen toteutumista tulee edistää sekä kaavoituksen että viranomaisten toiminnan keinoin. Käytännön kaavoitustyössä tämä tarkoittaa sitä, että maakuntakaavassa osoitetaan moottoriurheilualan melualue tai suunnittelumääräyksellä ohjataan melulle herkkien toimintojen sijoittumista tarpeeksi etäälle melualueen läheisyydestä.

Moottoriurheilualan toteuttaminen edellyttää yleensä myös liikennejärjestelyiden tarkastelua. Rata-alueelle on oltava kunnollinen tieyhteys, ja alueen lähelle on varattava riittävät pysäköintitilat. Moottoriradoille suuntautuva liikenne saattaa aiheuttaa ympäristöhäiriöitä, lähinnä liikennemelua kilpailujen aikana. Suurilla kilpailutapahtumilla on vaikutuksia laajalle alueelle moottoriradan tai kilpailureitin ulkopuolelle. Kilpailu aiheuttaa melua ja päästöjä, jonka osa asukkaista saattaa kokea haitallisena. Suuret katsoja- sekä osallistujamäärät sekä ylimääräinen liikenne saattavat häiritä lähiseudun asukkaiden normaalia elämänmenoa.

Melua tuottavia vapaa-ajan toimintoja, kuten moottoriurheilualueita, tulisi mahdollisuuksien mukaan keskittää samalle alueelle, koska näin minimoidaan syntyvä melualue. Moottorirata voidaan luontevasti sijoittaa esimerkiksi lähelle ampumarata-alueita. Kainuun moottoriurheilualueet ovat jo toiminnassa olevia ja valtaosa niistä sijaitsee ampumaratojen välittömässä läheisyydessä sekä riittävällä etäisyydellä asutuksesta. Paltamon jäärata sijaitsee aivan Paltamon taajaman tuntumassa, mutta melun leviämistä ehkäisee radan ja taajaman väliin jäävä ratapenger. Vuolijoen moottoriurheilurata on osa matkailumaatilaa. Jääratojen osoittamiseen maakuntakaavassa ei ole tarkoituksenmukaista, sillä toiminta on sidonnainen vuodenaikaan ja vesistöjen jääolosuhteisiin.

Vähintään seudullisesti merkittävällä moottoriurheilualueella tarkoitetaan rataa jolla mm. järjestetään tapahtumia joihin tulee osallistujia yli kuntarajojen. Paikallisesti merkittävillä radoilla ei useinkaan ole merkittäviä laajentamismahdollisuuksia, niillä voi olla tärkeä merkitys moottoriurheilun näkökulmasta. Tällä hetkellä moottoriratojen ylläpitäjänä Kainuusa ovat pääsääntöisesti yksittäiset pienet seur.

Moottoriturheilualueiden osoittaminen Kainuun vaihemaakuntakaavassa 2030 tehdään sen perusteella, onko radalla seudullista merkittävyyttä.

Yhteenvedo

Tämän selvityksen tavoitteena oli kartoittaa Kainuun maakunnassa sijaitsevia auto- , moottoriturheilu- ja ajoharjoitteluratojen nykytilannetta ja kehitysnäkymiä. Selvityksen perustiedot koottiin Kainuun kunnille ja moottoriturheilutoimijoille osoitetulla kyselyllä. Selvitys antaa valmiudet maakunnassa sijaitsevien moottoriturheiluratojen aluevarausten huomioon ottamiseen maakuntakaavassa kaavalle asetettujen tavoitteiden mukaisesti.

Kainuun maakunnan alueella on tämän selvityksen perusteella tiedossa yhteensä seitsemän moottoriturheilualuetta sekä kolme jäärataa Paltamossa ja Kuhmossa. Pysyvälaatuiset moottoriturheiluradat sijaitsevat Hyrynsalmen (1 kpl), Kajaanin (3 kpl), Sotkamon (1 kpl), Suomussalmen (1 kpl) ja Puolangan (1 kpl) kunnissa. Tämän selvityksen tietojen perusteella vähintään seudullisesti merkittäviä moottoriturheilualueita ovat Kajaanin ajoharjoittelukeskus, Santamäen moottoriturheilukeskus, Sotkamon Rommakko, Hyrynsalmen ajoharjoittelurata, Puolangan Roninkankaan moottorirata ja Suomussalmen moottorirata. Luokittelukriteereihin ovat vaikuttaneet mm. ratojen nykyinen toiminta ja laajentamismahdollisuudet.

Liite 1 Kainuun moottoriurheilualueiden yhteenvertotaulukko

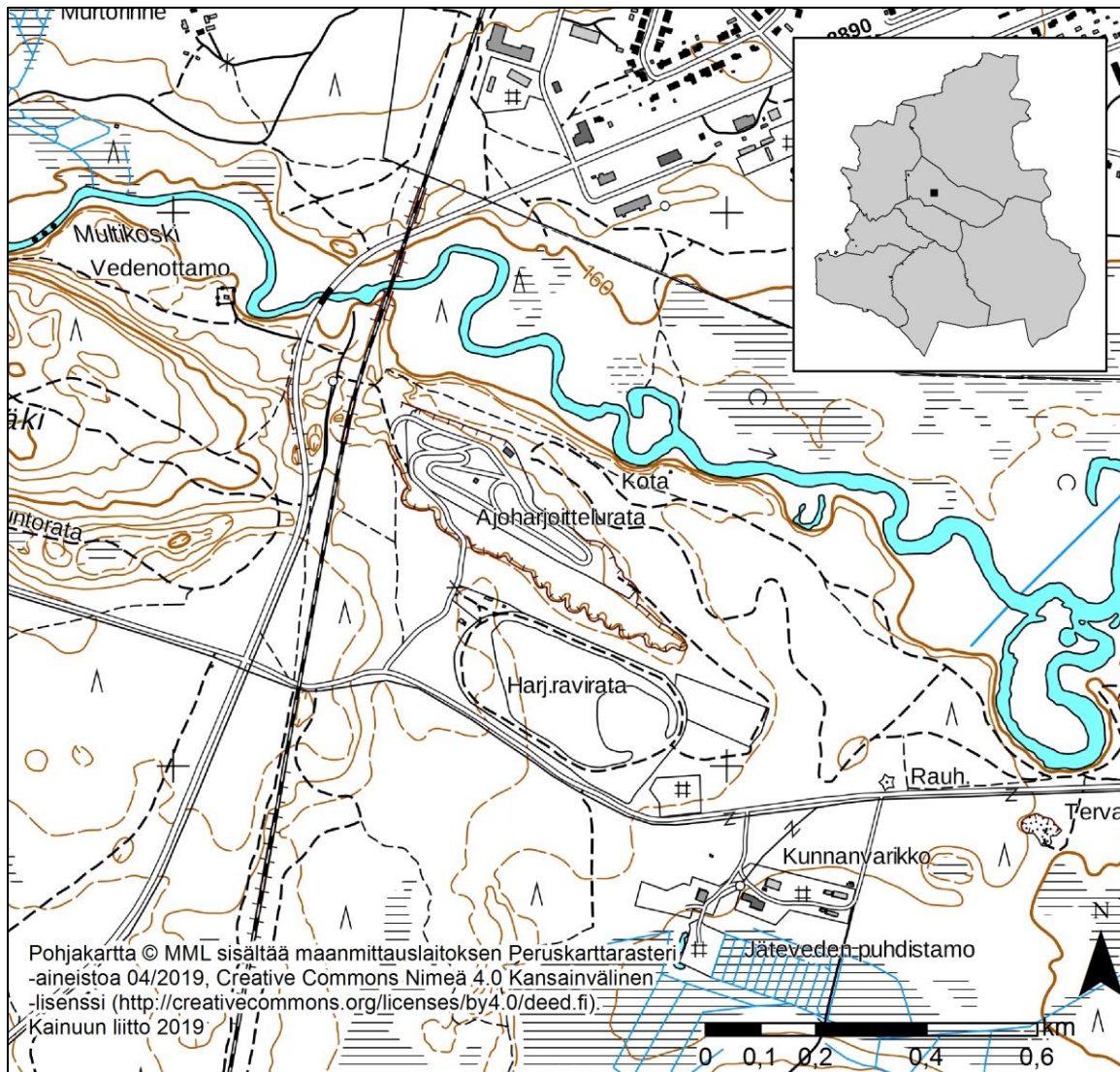
Kunta/ Moottoriurheilu- alueen nimi	Ympäristölupatilanne	Sijainti ja ympäristö	Pinta-ala ja laajentumis- hankkeet	Toiminta
Hyrnsalmi/ Hyryn- salmen ajoharjoittelurata Seudullisesti merkittävä.	Ympäristölupa voimassa toistaiseksi.	Tervatie 15 89400 Hyrnsalmen kunta	Ei tiedossa tulevia laajentu- mishankkeita.	Ympärivuotinen liukkaan kelin ajo- harjoittelu.
Kajaani/Kajaanin ajoharjoittelukeskus Seudullisesti merkittävä.	Myönnetty 2012. Voimassa toistaiseksi. Luvan hakija Kajaanin Ajoharjoitteluratakeskus Oy.	Kivimäentie 510 87900 Kajaani Rata-alue sijaitsee Kivimäessä noin 10 kilometrin etäisyy- dellä Kajaanin kau- pungin keskustasta. Lähimpään asutuk- seen on 2,3 km.	Koko alue 13,5 ha. Radan pituus 800m. Ei tiedossa tulevia laajentu- mishankkeita.	Arkisin liukkaan kelin ajoharjoittelu. Arki-iltaisain ja viikon- loppuisin rataa käytetään mootto- riurheilurataa mikro- autojen, moottori- pyörien ja ralliautojen harras- tus-, harjoittelu- ja kilpailutoimintaan.
Kajaani/Santamäen moottoriurheilukes- kus Seudullisesti merkittävä.	Myönnetty 2009. Voimassa 31.3.2029 saakka. Luvan hakija Kainuun moottorikerho ry.	Alue sijaitsee Ka- jaanin eteläpuolella, noin 14 km kau- pungin keskustasta. Alue rajoittuu Ka- jaani-lisalmi rautatiehen. Puolus- tusvoimien harjoi- tusalue alkaa välittömästi mootto- rirata-alueen poh- joispuolelta. Rata sijaitsee riittä- väällä etäisyydellä vedenhankinnan kannalta tärkeistä pohjavesialueista. Lähin asutus on n. 2km päässä.	Koko alue 50,6 ha. Ei tiedossa tule- via laajentumis- laajentumis- hankkeita.	Ympärivuotinen harjoittelu- ja kilpai- lualue. Moottoripyö- rien motocross - ja enduroradat sekä maastoautoille ja mönkijöille tarkoi- tettu maastorata. (Talvella motocross- radalla ajetaan moottorikelkoilla.) Vuosittain enintään kolme motocross - kilpailua.

Kunta/ Moottoriurheilun alueen nimi	Ympäristölupatilanne	Sijainti ja ympäristö	Pinta-ala ja laajentumis- hankkeet	Toiminta
Kajaani/Vuolijoen moottoriurheilurata Paikallisesti merkittävä.	Myönnetty 2005. Voimassa toistaiseksi. Luvan hakija Jouni Karjalainen.	Vuolijoen kylä, Kajaanin kunta. Rata sijaitsee riittä- väällä etäisyydellä pohjavesi-, Natura 2000- sekä luon- nonsuojelualueista. Maaperä on huo- nosti vettä läpäisevää maas- toa. Lähin asuinkiinteistö sijait- see 400m päässä.	Radan pituus 750 m, leveys 20 m. Rata on sorapintainen. Ei tiedossa tule- via laajentumis- laajentumis- hankkeita.	Moottoriurheilurata on osa Ojalan tilan matkailupalveluita. Radalla ajetaan lähinnä matkailuyri- tyksen omistamalla kilpa-autoilla päi- väsaikaan klo 9-20.
Kuhmo/ Jäärata Iso Lontanlampi Paikallisesti merkit- tävä luonnonjäällä talvisin toimiva jäärata.	Ympäristönsuojelulain 118§ mukainen ilmoitus tehty koskien tilapäistä melua ja tärinää.	Ison Lontanlammen jää Kuhmon kau- pungista n. 10 km etelään.	Ei tiedossa.	Jäärata-ajaja järjes- tetään talvikaudella. Radalla ei järjestetä kilpailuja. Jäärata-ajoissa käytetään ilmoittajan mukaan moottori- pyöriä ja mönkijöitä. Yhtäaikaisesti käy- tettävien ajoneuvojen koko- naismäärä on ilmoittajan mukaan enimmillään 30 kpl.
Kuhmo/ Jäärata Lammajärvi Paikallisesti merkit- tävä luonnonjäällä talvisin toimiva jäärata.	Ympäristönsuojelulain 118§ mukainen ilmoitus tehty koskien tilapäistä melua ja tärinää.	Kuhmon kaupungin tuntumassa Lam- masjärven jäällä Tönölansal- lammessa Tönölansil- län itäpuolella.	Ei tiedossa.	Jäärata-ajaja järjes- tetään talvikaudella. Radalla ei järjestetä kilpailuja. Jäärata-ajoissa käytetään ilmoittajan mukaan jäärata- autoja. Yhtäaikai- sesti käytettävien ajoneuvojen koko- naismäärä on ilmoittajan mukaan enimmillään 10 kpl. Hakijan mukaan melutaso on 10 m:n päässä 105dB.
Paltamo/Paltamon jäärata Seudullisesti merkittävä luonnon- jäällä talvisin toimiva jäärata.	Myönnetty 2000. Voimassa toistaiseksi. Luvan hakija Paltamon moottoriker- ho/Urheiluautoilijat ry.	Luuttusenniemen ja Käärmeniemen välinen jääalue Paltamon taajaman tuntumassa. Alueen läheisyydes- sä ei ole rantakaavaa.	Ei tiedossa.	Liukkaan kelin ajo- opetus, jäärata- ajoharjoittelu ja - kilpailut. Noin 15 toimintapäivää vuo- dessa.

Kunta/ Moottoriurheilu- alueen nimi	Ympäristölupatilanne	Sijainti ja ympäristö	Pinta-ala ja laajentumis- hankkeet	Toiminta
Puolan- ka/Roninkankaan moottorirata Seudullisesti merkittävä.	Myönnetty 2005. Voi- massa toistaiseksi. Luvan hakija Puolangan moottoriker- ho/Urheiluautoilijat ry.	Väyrylän kylä, Puo- lanka	Koko alue n. 12 ha. Alueelle on suunnitteilla mikroautorata	Jokamiesluokan rata, jolla järjeste- tään SM-tason kilpailuja ja harjoi- tusajoja.
Cross Country Rommakko/ Sotkamo Seudullisesti merkittävä.	Myönnetty 2000. Voimassa toistaiseksi. Luvan hakija Aulis Kar- jalainen.	Rommakontie 17, Vuokatti, Sotkamo Alue on maatalous- maata. Lähin asutus on n. 1 km päässä.	Radan pituus n. 2 km.	Harjoittelu- ja harrastuskeskus palvelee moottorikelkkailijoita , maastopyöräilijöitä, motocross- ym. moottoripyöräilijöitä sekä järjestää kilpailuja.
Suomussalmi/ Aittokosken mootto- rirata Seudullisesti merkittävä.	Ympäristölupa voimassa toistaiseksi.	Suomussalmen kunta	Lähvuosina tarve kunnostaa tuomaritorni ja radan pinta.	Rataa käytetään aktiivisesti harjoitus- toiminnassa ja vähintään kerran vuodessa kilpailu- toimintaan.

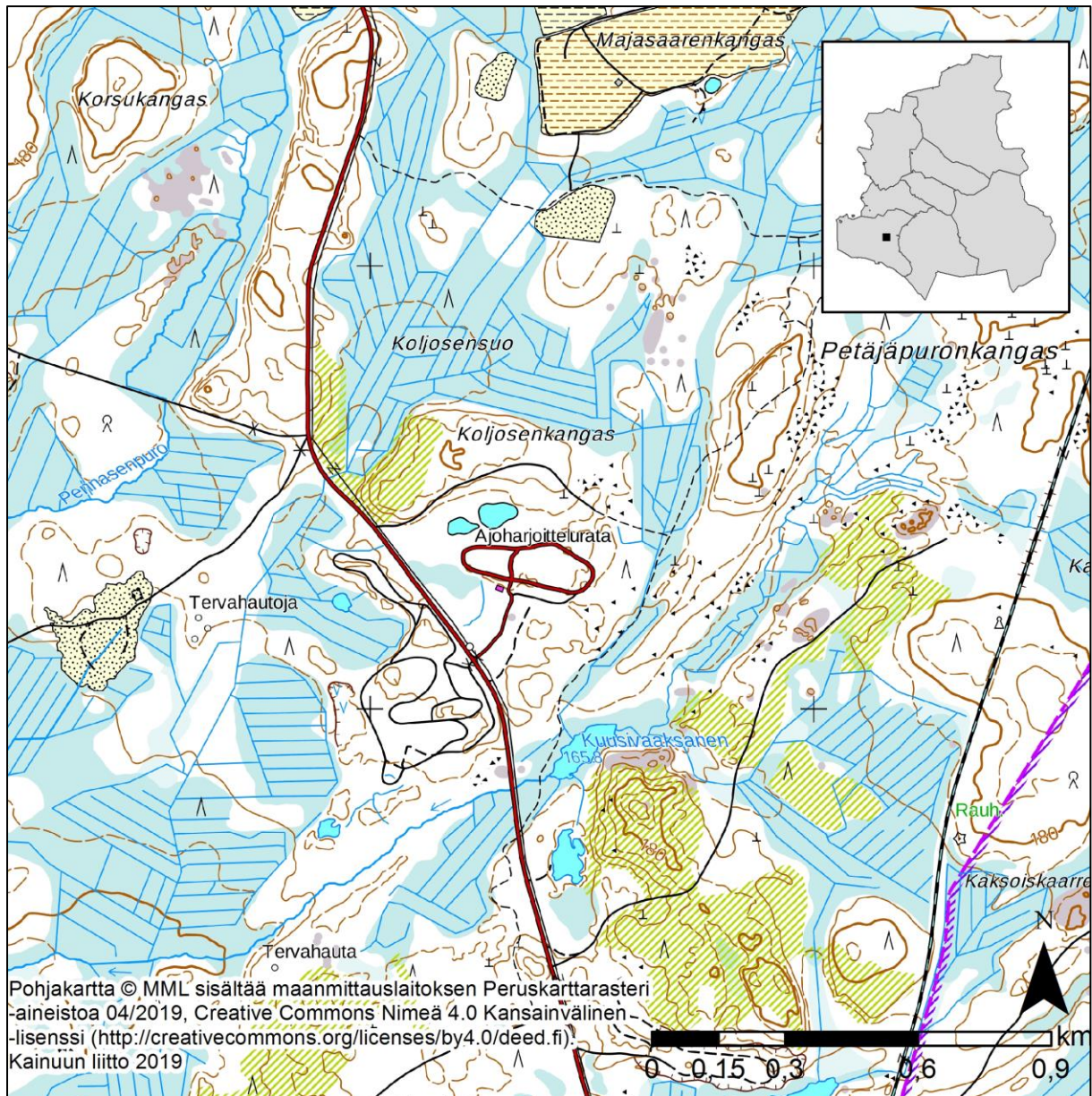
Liite 2 Paikkakortit

Hyrynsalmi/ Hyrynsalmen ajoharjoittelurata



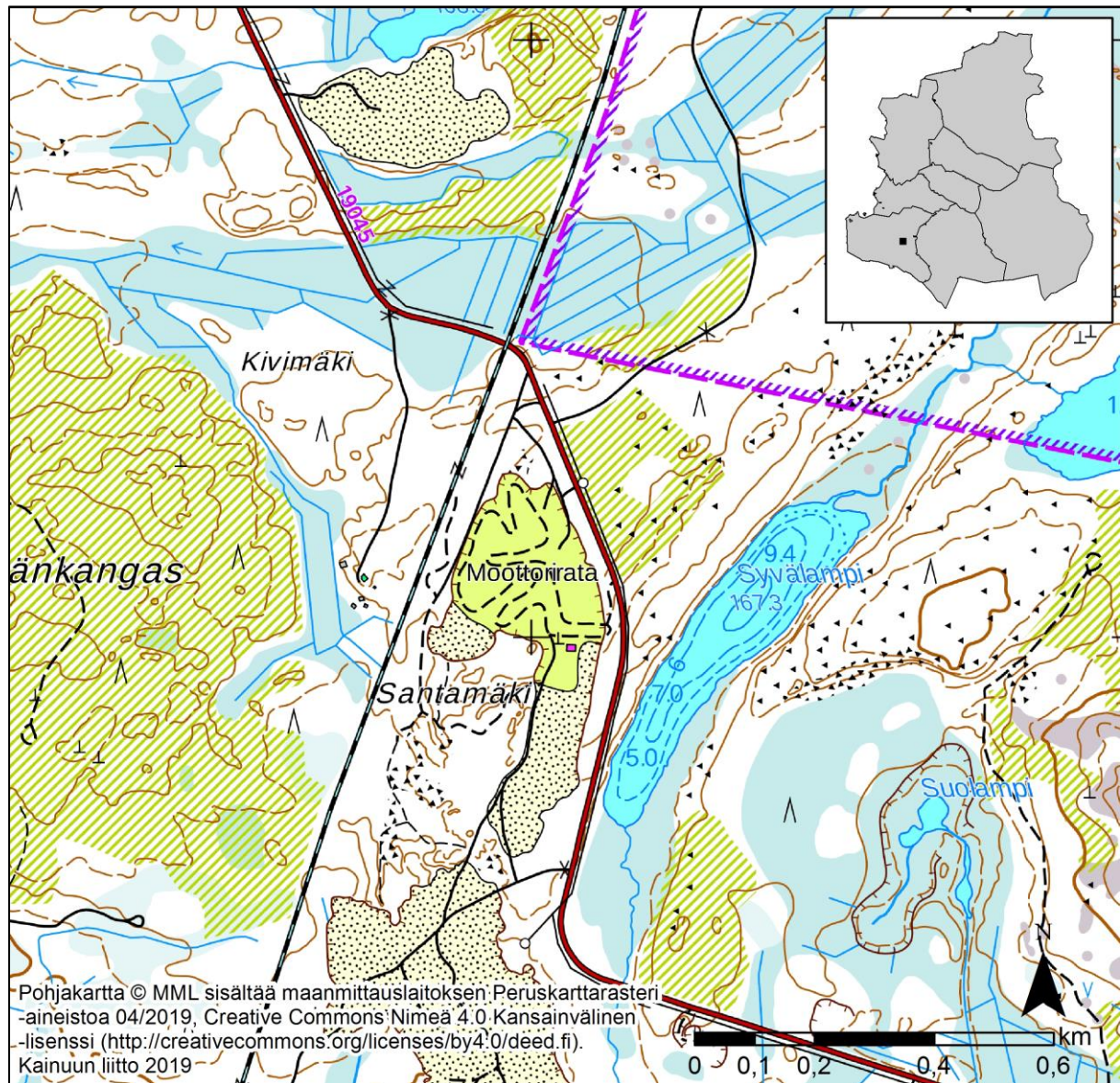
Ympäristölupa	Sijainti ja ympäristö	Pinta-ala	Toiminta
Ympäristölupa voimassa toistaiseksi.	Hyrynsalmen kunta	Ei tulevia laajennushankkeita.	Kunta on vuokrannut alueen Ajohalla Oy:lle Ympärivuotinen liukkaan kelin kuljettajakoulutus. Talvikaudella raskaankaluston koulutus ja testaustoimitaan tarkoitettu rata. Kilpa-autoille erikoiskoe.

Kajaani/Kajaanin ajoharjoittelukeskus



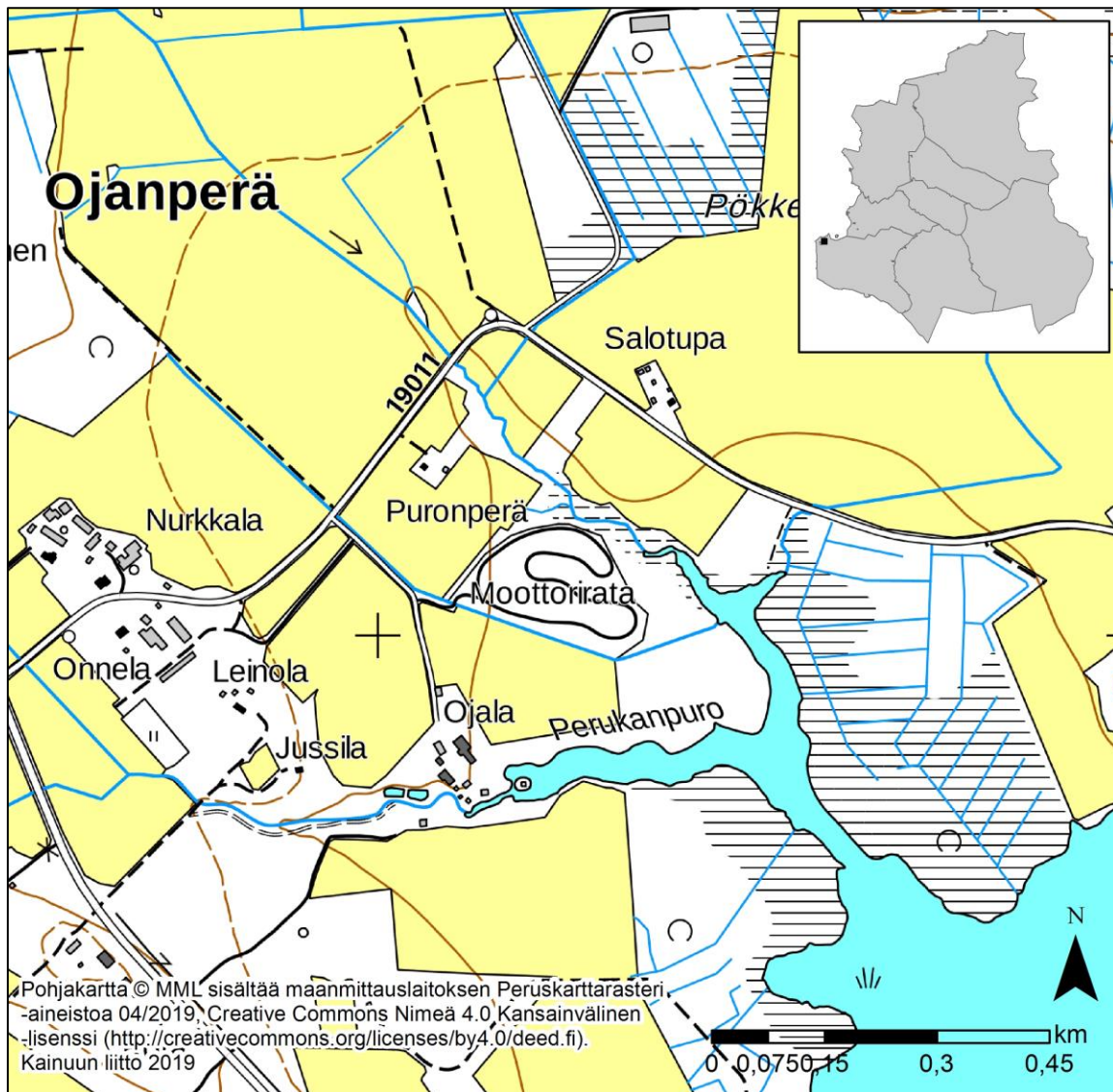
Ympäristölupa	Sijainti ja ympäristö	Pinta-ala	Toiminta
Myönnetty 2012. Voimassa toistaiseksi.	Kivimäentie 510 87900 Kajaani	Koko alue 13,5 ha. Radan pituus 800m.	Arkisin liukkaan kelin ajoharjoittelu.
Luvan hakija Kajaanin Ajoharjoitteluratakeskus Oy.	Rata-alue sijaitsee Kivimäessä noin 10 kilometrin etäisyydellä Kajaanin kaupungin keskustasta.	Ei tiedossa tulevia laajentumishankkeita	Arki-iltaisin ja viikonlop- puisin rataa käytetään moottoriurheilurata-na mikroautojen, moottori- pyörien ja ralliautojen harrastus-, harjoittelu- ja kilpailutoimintaan.

Kajaani/Santamäen moottoriurheilukeskus



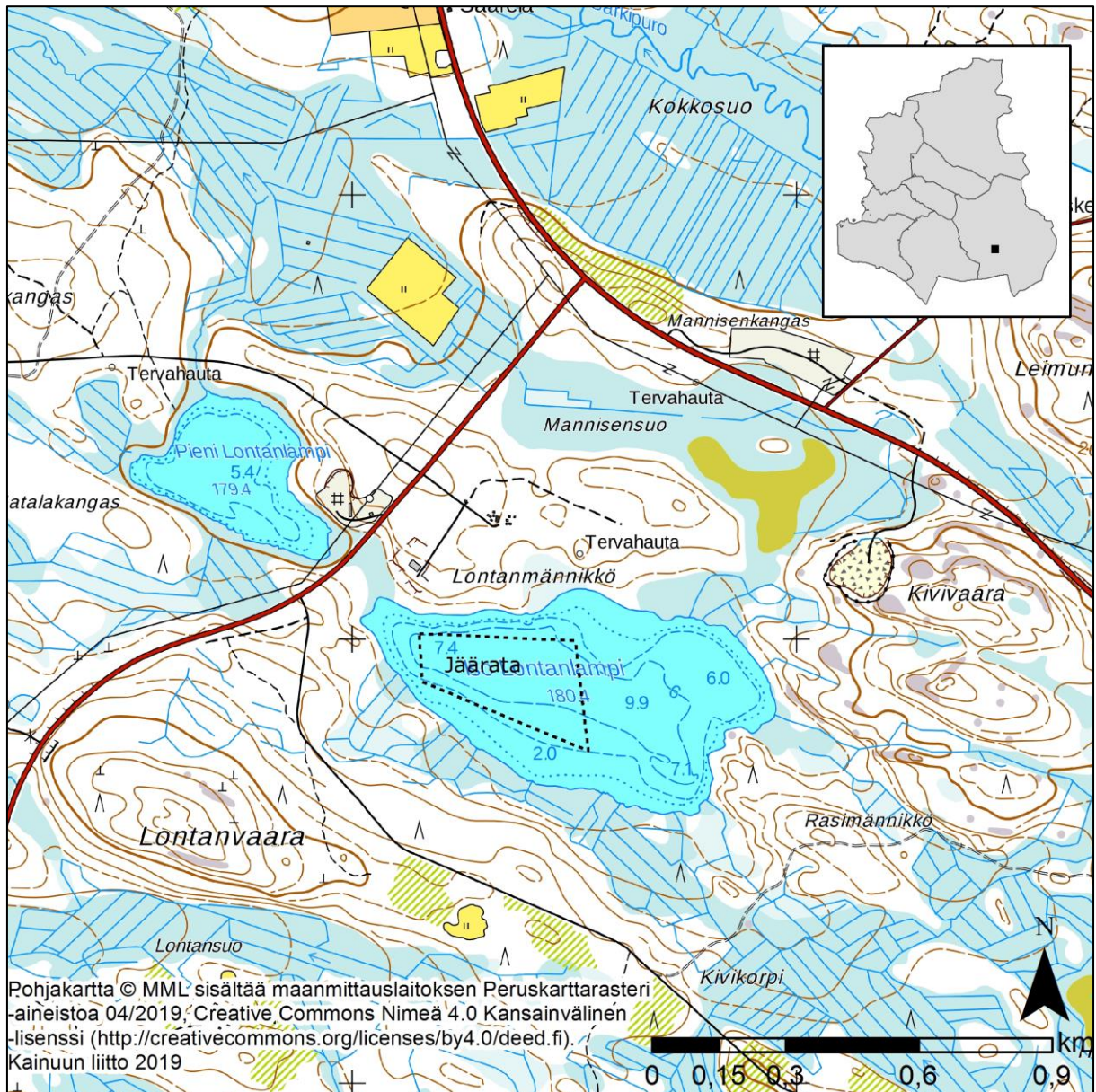
Ympäristölupa	Sijainti ja ympäristö	Pinta-ala	Toiminta
<p>Myönnetty 2009. Voimassa 31.3.2029 saakka.</p> <p>Luvan hakija Kainuun moottorikerho ry.</p>	<p>Alue sijaitsee Kajaanin eteläpuolella, noin 14 km kaupungin keskustasta. Alue rajoittuu Kajaani-lisalmi rautatiehen. Puolustusvoimien harjoitusalue alkaa välittömästi moottorirata-alueen pohjoispuolelta. Rata sijaitsee riittävällä etäisyydellä vedenhankinnan kannalta tärkeistä pohjavesialueista.</p>	<p>Koko alue 50,6 ha.</p> <p>Ei tiedossa tulevia laajentumishankkeita.</p>	<p>Ympärivuotinen harjoittelu- ja kilpailualue. Moottoripyörien motocross - ja enduroradat sekä maastoautoille ja mönkijöille tarkoitettu maastorata. (Talvella motocross-radalla ajetaan moottorikelkoilla.)</p> <p>Vuosittain enintään kolme motocross-kilpailua.</p>

Kajaani/ Vuolijoen moottoriturheilurata



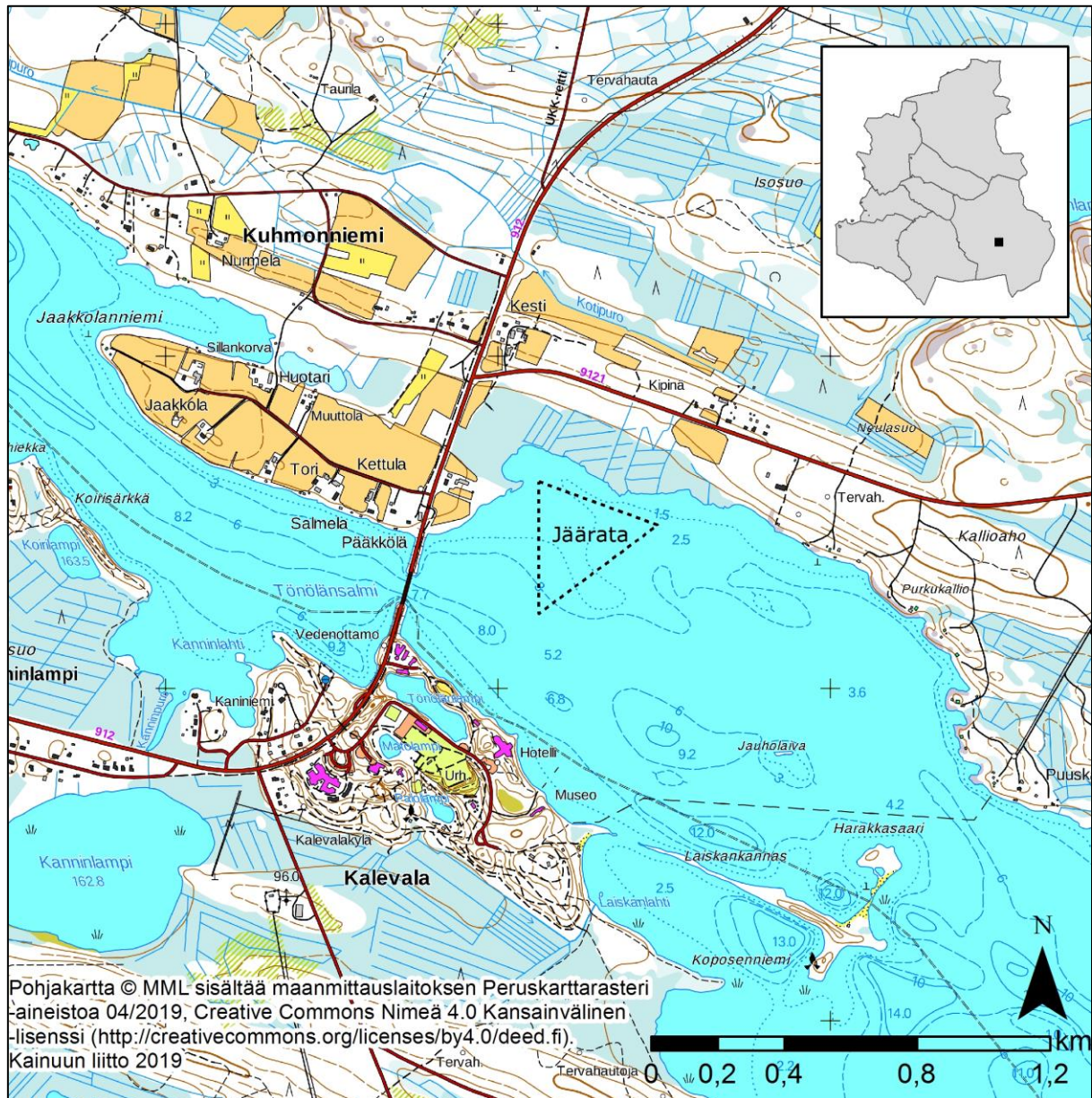
Ympäristölupa	Sijainti ja ympäristö	Pinta-ala	Toiminta
<p>Myönnetty 2005. Voimassa toistaiseksi.</p> <p>Luvan hakija Jouni Karjalainen.</p>	<p>Vuolijoen kylä, Kajaanin kunta.</p> <p>Rata sijaitsee riittäväällä etäisyydellä pohjavesi-, Natura 2000- sekä luonnonsuojelualueista. Maaperä on huonosti vettä läpäisevää maastoa.</p>	<p>Radan pituus 750 m, leveys 20 m. Rata on sorapintainen.</p> <p>Ei tiedossa tulevia laajentumishankkeita.</p>	<p>Moottoriturheilurata on osa Ojalan tilan matkailupalveluita. Radalla ajetaan lähinnä matkailuyrityksen omistamilla kilpa-autoilla päiväsaikaan klo 9-20.</p>

Kuhmo/ Iso Lontanlampi



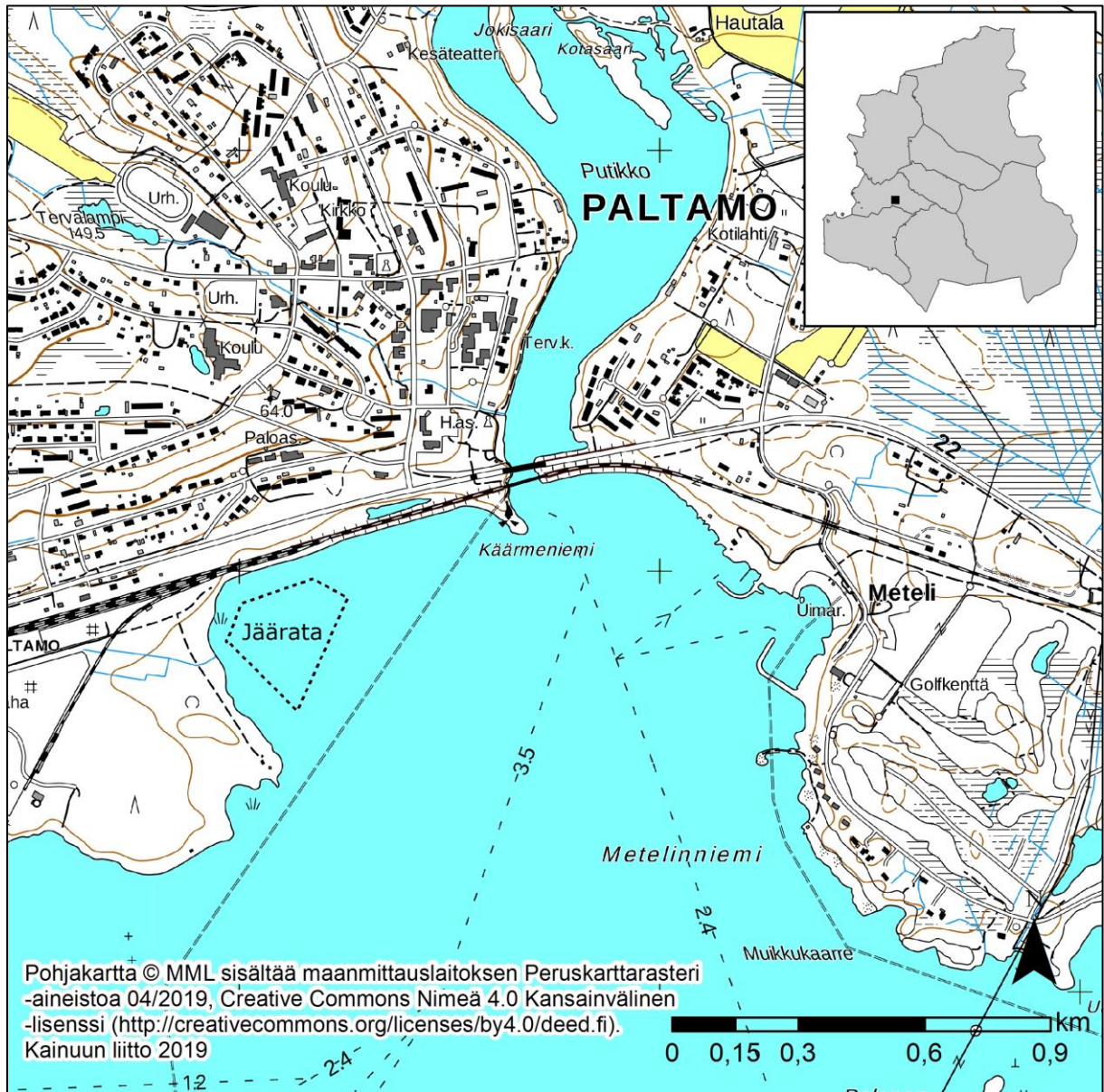
Ympäristölupa	Sijainti ja ympäristö	Pinta-ala	Toiminta
Ympäristönsuojelulain 118§ mukainen ilmoitus tehty koskien tilapäistä melua ja tärinää.	Ison Lontanlammen jää Kuhmon kaupungista n. 10 km etelään.	Ei tiedossa.	Jäärata-ajoja järjestetään talvikaudella. Radalla ei järjestetä kilpailuja. Jäärata-ajoissa käytetään ilmoittajan mukaan moottoripyöriä ja mönkijöitä. Yhtäaikaisesti käytettävien ajoneuvojen kokonaismäärä on ilmoittajan mukaan enimmillään 30 kpl.

Kuhmo/ Lammasjärvi



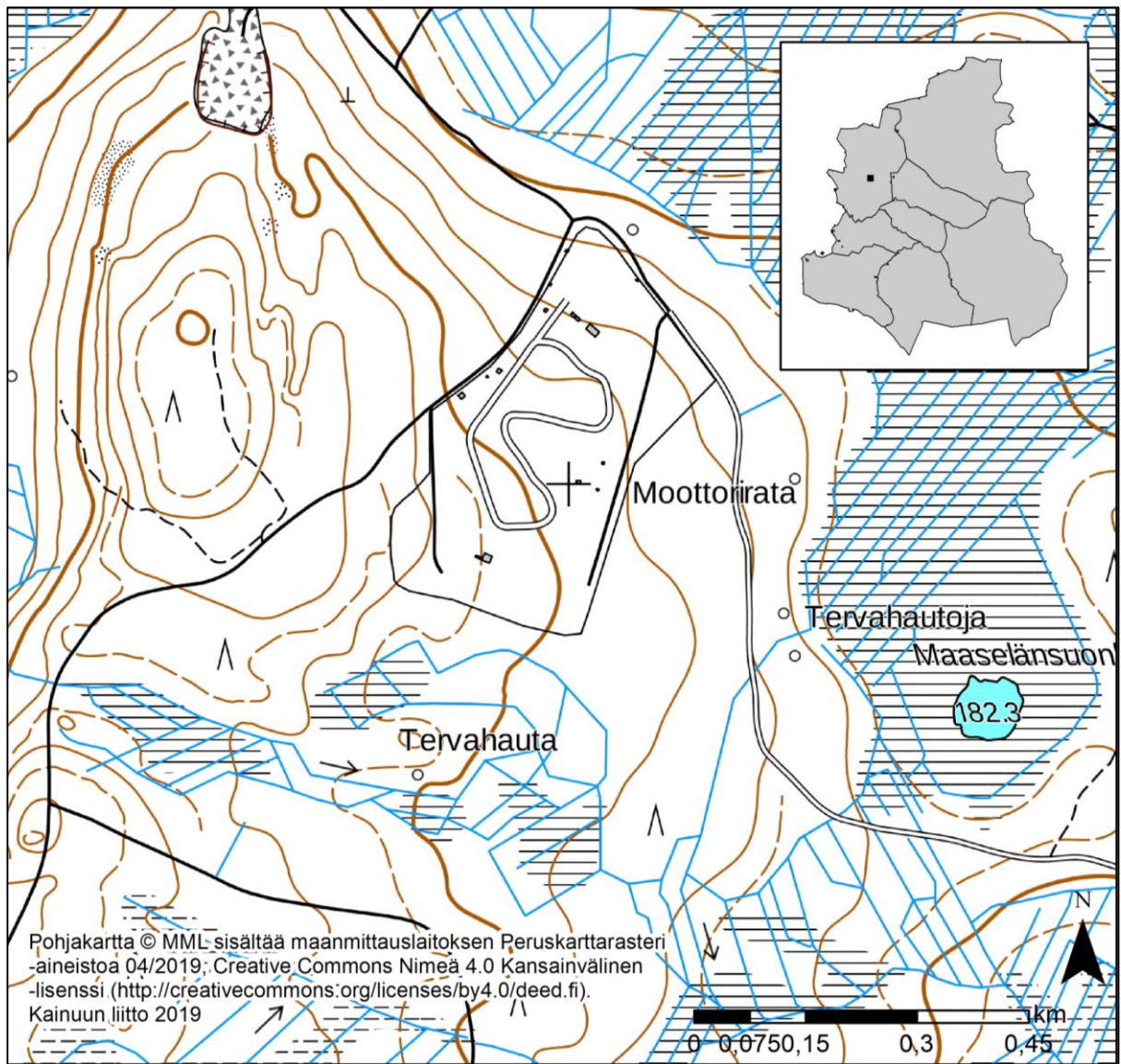
Ympäristölupa	Sijainti ja ympäristö	Pinta-ala	Toiminta
Ympäristönsuojelulain 118§ mukainen ilmoitus tehty koskien tilapäistä melua ja tärinää.	Kuhmon kaupungin tuntumassa Lammasjärven jäällä Tönölänsalmessa Tönölänsillan itäpuolella.	Ei tiedossa.	Jäärata-ajoja järjestetään talvikaudella. Radalla ei järjestetä kilpailuja. Jäärata-ajoissa käytetään ilmoittajan mukaan jäärata-autoja. Yhtäaikaisesti käytettävien ajoneuvojen kokonaismäärä on ilmoittajan mukaan enimmillään 10 kpl. Haki-ajan mukaan melutaso on 10 m:n päässä 105dB.

Paltamo/Paltamon jäärata



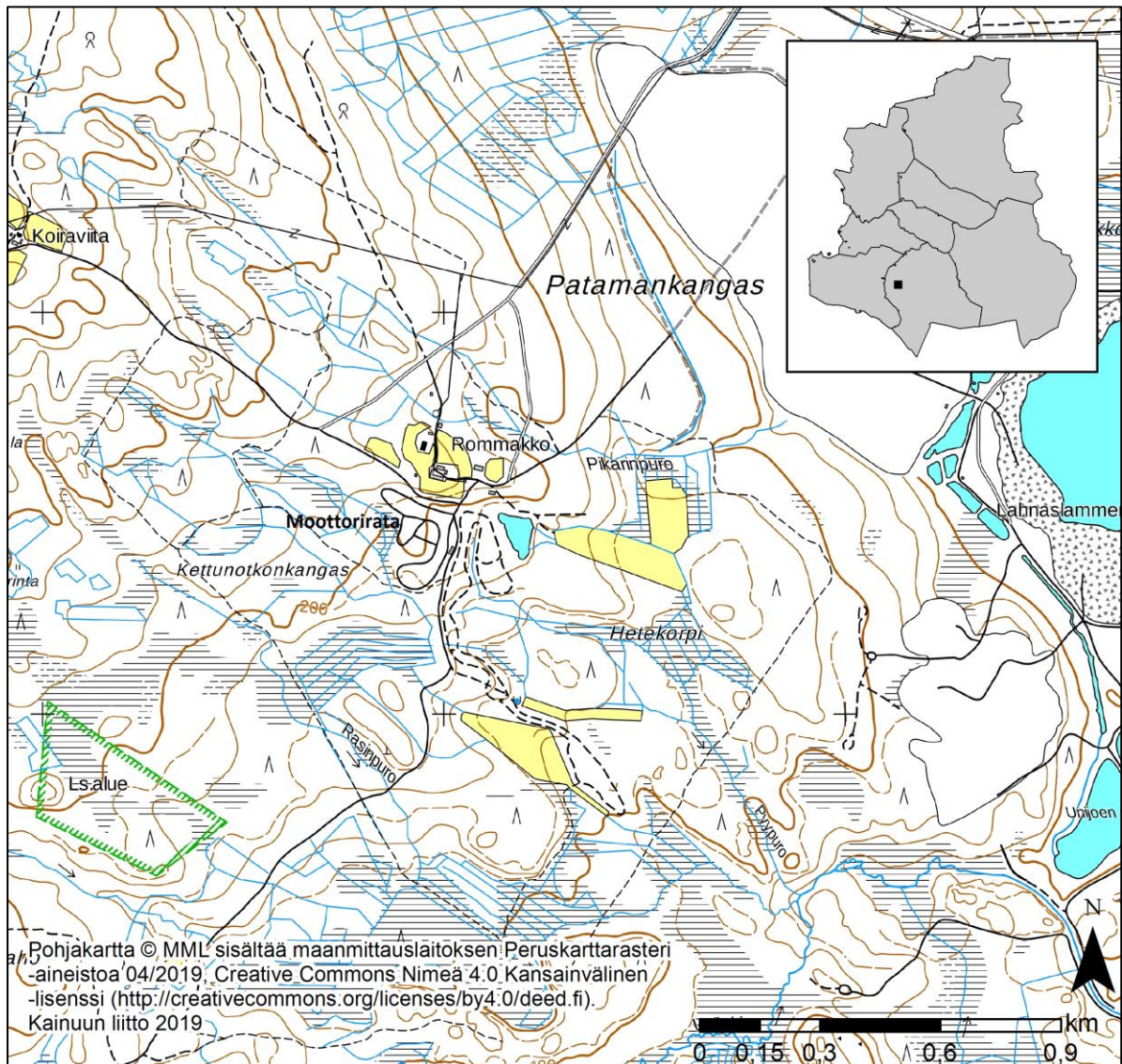
Ympäristölupa	Sijainti ja ympäristö	Pinta-ala	Toiminta
<p>Myönnetty 2000. Voimassa toistaiseksi.</p> <p>Luvan hakija Paltamon moottorikerho/UA ry.</p>	<p>Luuttusenniemen ja Käärmeniemen välinen jääalue Paltamon taajaman tuntumassa.</p> <p>Alueen läheisyydessä ei ole rantakaavaa.</p>	<p>Ei tiedossa.</p>	<p>Liukkaan kelin ajo-opetus, jäärata-ajoharjoittelu ja -kilpailut. Noin 15 toimintapäivää vuodessa.</p>

Puolanka



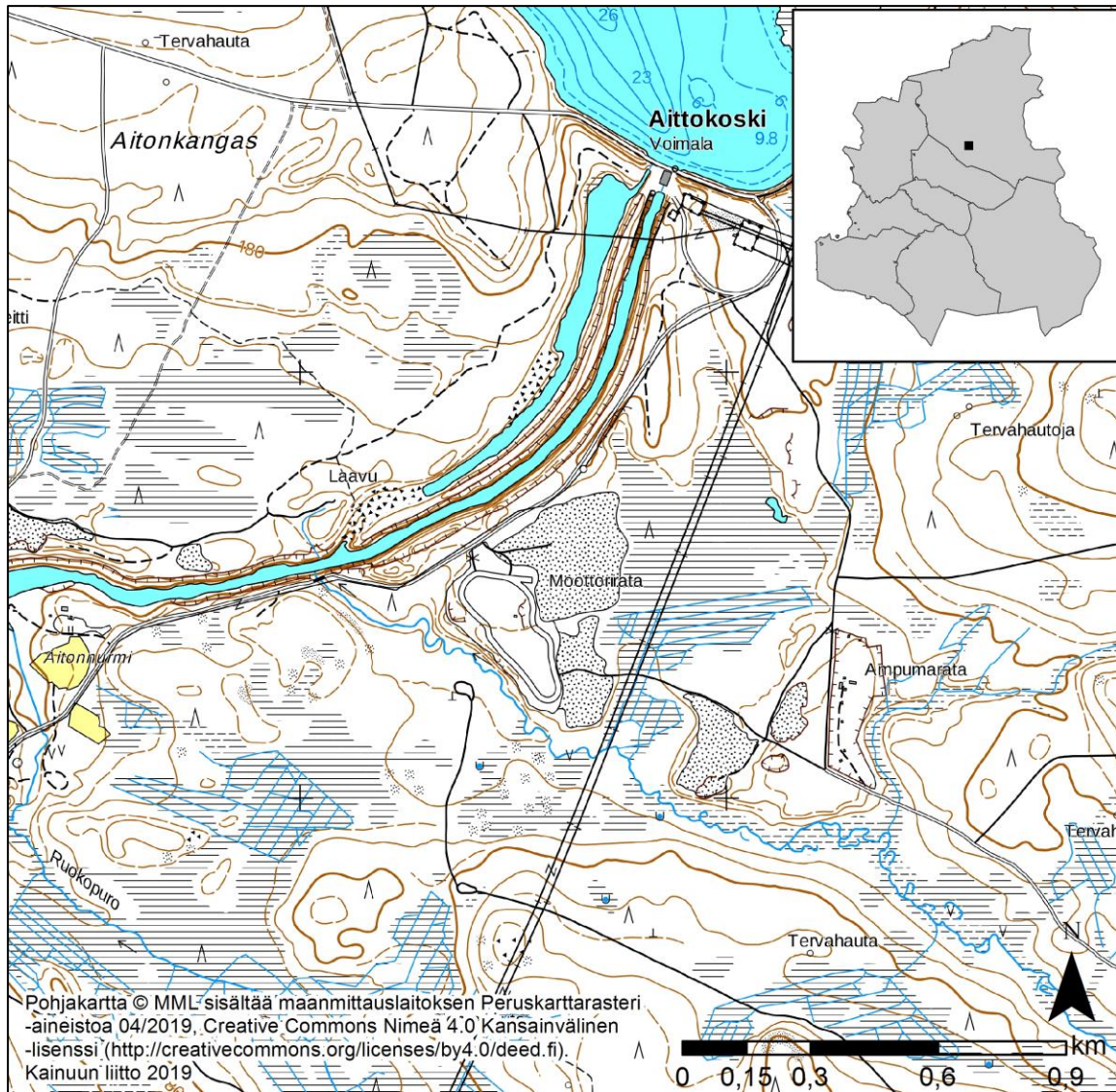
Ympäristölupa	Sijainti ja ympäristö	Pinta-ala	Toiminta
<p>Myönnetty 2005. Voimassa toistaiseksi.</p> <p>Luvan hakija Puolangan moottorikerho/Urheiluautoilijat ry.</p>	<p>Väyrylän kylä, Puolanka</p>	<p>Koko alue n. 12 ha.</p>	<p>Jokamiesluokan rata, jolla järjestetään kilpailuja ja harjoitusajoja.</p>

Sotkamo/ Rommakko Cross Country



Ympäristölupa	Sijainti ja ympäristö	Pinta-ala	Toiminta
<p>Ympäristölupa on myönnetty 22.8.2000.</p> <p>Voimassa toistaiseksi.</p>	<p>Korholanmäki, Sotkamon kunta</p>	<p>Ei tiedossa.</p>	<p>Harjoittelu- ja harrastuskeskus palvelee moottorikelkkailijoita, maastopyöräilijöitä, motocross- ym. moottoripyöräilijöitä sekä järjestää kilpailuja.</p>

Suomussalmi/ Aittokosken moottorirata



Ympäristölupa	Sijainti ja ympäristö	Pinta-ala	Toiminta
Voimassa toistaiseksi.	Suomussalmen kunta	Ei tiedossa.	Rataa käytetään aktiivisesti harjoitus-toiminnassa ja vähintään kerran vuodessa kilpailu-toimintaan. Lähvuosina tarve kunnostaa tuomaritorni ja radan pinta.

Lähteet

Kajaanin ajoharjoittelukeskuksen, Santamäen moottoriurheilukeskuksen ja Vuolijoen moottoriurheilualueen ympäristöluvut

Kuhmon kaupungin kuulutukset melua aiheuttavasta toiminnasta

Paltamon jääradan ympäristölupa

Pohjois-Savon liitto 2008

Moottoriurheilualueet – Pohjois-Savon maakuntakaavan selvityksiä

Valtioneuvosto

Valtioneuvoston päätös valtakunnallisista alueidenkäyttötavoitteista 14.12.2017

Uudenmaan liiton julkaisu E 93 - 2007

Uudenmaan moottoriurheiluradat

Ympäristönsuojelulaki 27.6.2014/527

Saatavissa <https://www.finlex.fi/fi/laki/ajantasa/2014/20140527>



Kainuun liitto

Kainuun liitto
Kauppakatu 1, 87100 Kajaani
Puh. vaihde 08 615 541, faksi 08 6155 4260
S-posti kainuunliitto@kainuu.fi

www.kainuu.fi